

TSS GROUP
ZABEZPEČENÍ OBJEKTŮ / VOZIDEL / GPS MONITORING

ELEKTRICKÁ POŽÁRNÍ SIGNALIZACE



O SPOLEČNOSTI



- › francouzský výrobce elektrické požární signalizace
- › výrobní závody s produkcí řádově milionů hlásičů ročně
- › člen nadnárodní asociace DEF Int. group od roku 1971
- › OEM výrobce detektorů a hlásičů pro další distribuční společnosti (Securiton ...)
- › všechny výrobky certifikované pro použití v EU, v souladu s normami EN 54
- › produkce určena do náročných a Ex prostředí (ATEX certifikace)
- › nasávací systémy, detekce hořlavých a jedovatých plynů



REFERENCE



Eurotunnel



Charles de Gaulle airport

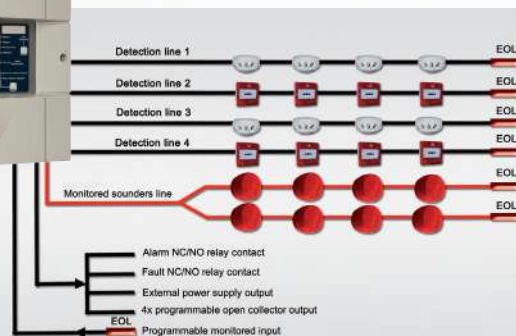


EDF nuclear power station

KONVENČNÍ SYSTÉMY

ALPHA 4/8/12

- › konvenční ústředna EPS
- › 4x detekční otevřená linka (rozšíření na max 12 linek)
- › max 32 hlásičů na linku
- › délka linky 2500 m
- › LED indikace stavů na čelním panelu
- › monitorovaná výstupní linka akustické poplachové signalizace požáru
- › EN54-2, EN54-4



HLÁSIČE

- › opticko kouřové
- › s výstupem na optickou signalizaci
- › teplotní termomaximální/termodiferenciální
- › napájení z linky
- › EN54-5, EN54-7

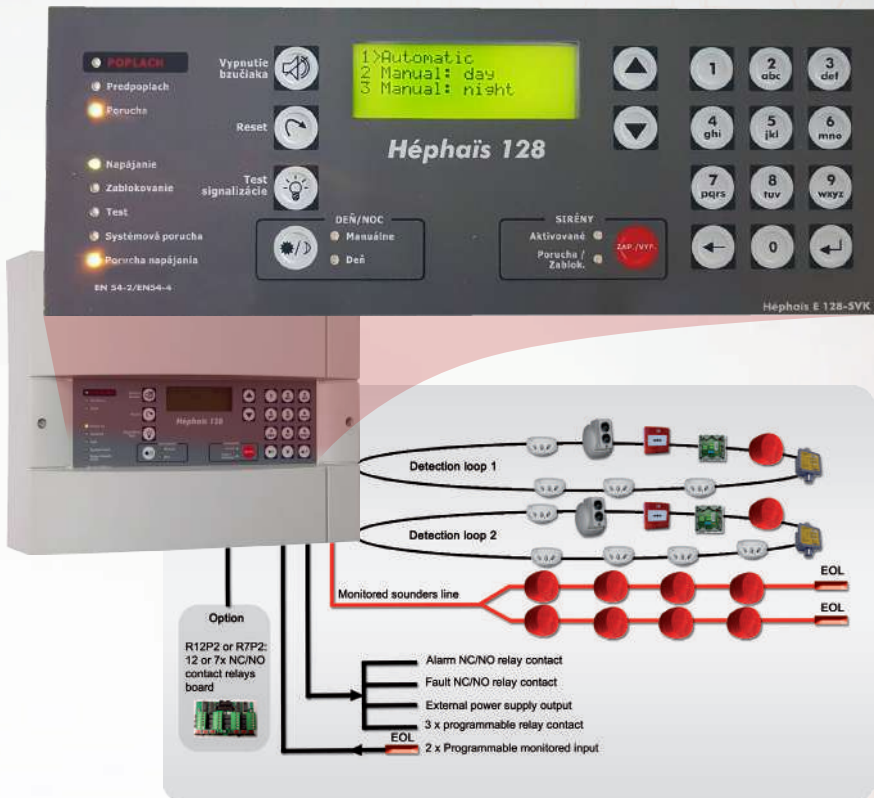


TLAČÍTKOVÉ HLÁSIČE

- › manuální vyhlášení poplachu
- › možnost resetování na test funkčnosti
- › vodotěsné provedení
- › EN54-11

ADRESOVATELNÉ SYSTÉMY

DO 128 ADRES



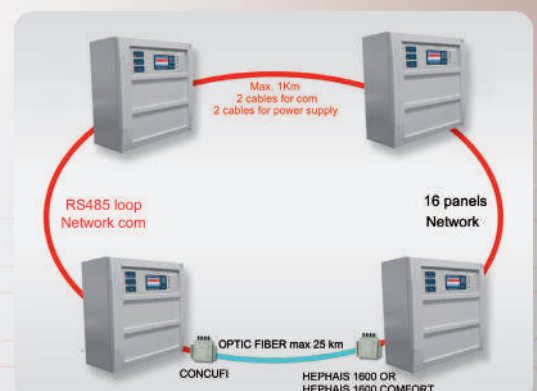
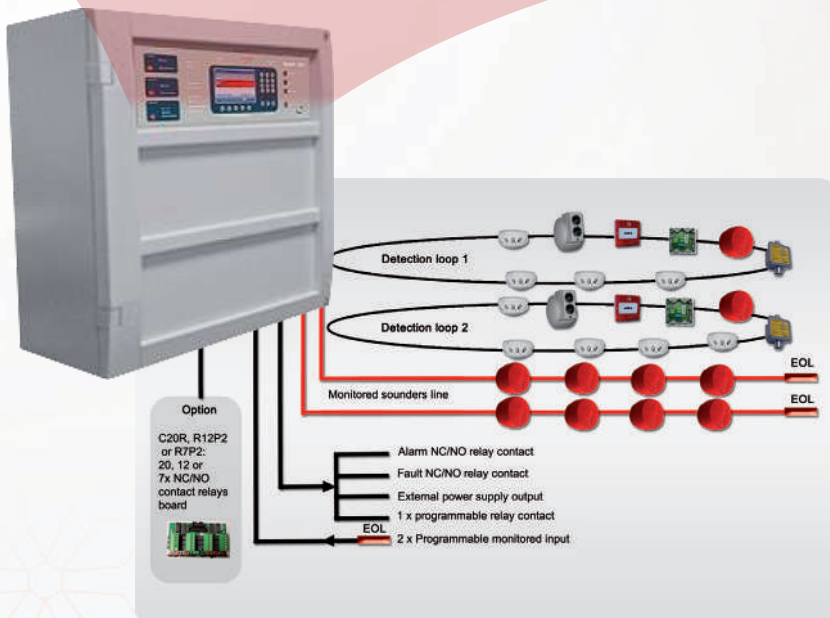
HEPHAIS 128

- › adresovatelná interaktivní ústředna
- › 2x kruhová smyčka (128 prvků) nebo 4x otevřená linka (4x 32 snímačů)
- › 4 řádkový LCD displej
- › LED indikace stavů
- › 99 zón, paměť na 1000 událostí
- › monitorovaná výstupní linka akustické poplachové signalizace požáru
- › 5x programovatelné výstupní relé
- › ovládání přes displej nebo softwarem
- › EN54-2, EN54-4

DO 400/1600 ADRES

HEPHAIS 1600

- › adresovatelná interaktivní ústředna
- › 2x kruhová smyčka (200 adres na smyčce) rozšiřitelná o 7x MG2B kartu, spolu 16 smyček, max 1600 prvků
- › max délka smyčky 2000m
- › 4,3" barevný TFT grafický displej
- › LED indikace stavů
- › 1000 zón, paměť na 2700 událostí
- › 2x monitorovaná výstupní linka
- › 3x programovatelné výstupní relé
- › 4x programovatelný linkový vstup
- › RS485 síťování, 16 propoj. ústředen
- › RS485 pro připojení dálkových ovládacích panelů
- › ovládací software TELEHEPHAIS 1600
- › EN54-2, EN54-4, EN54-13

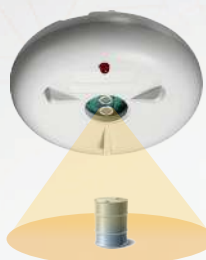


HLÁSIČE A DETEKTORY



AUTOMATICKÉ BODOVÉ

- › opticko kouřové
- › termomaximální/termodiferenciální
- › kombinované / multikriteriální
- › zkratový izolátor
- › mikroprocesor
- › EN54-5, EN54-7



DETEKTORY PLAMENE

- › infračervené
- › 2x IR senzor
- › adresovatelné
- › rozsah detekce 90 ° / 25m
- › mikroprocesor
- › EN54-10



TLAČÍTKOVÉ

- › manuální signalizace požáru
- › resetovatelné klíčkem
- › zkratový izolátor
- › výstupní relé
- › EN54-11, EN54-17



LINEÁRNÍ

- › dosah 30 až 100 m
- › detekční šířka 14 m
- › integrovaný zkratový izolátor
- › automatická kalibrace
- › alarmový výstup
- › EN54-12, EN54-17



NASÁVACÍ JEDNOTKY

- › aspirační systém s nuceným sáním
- › SSD detekční moduly
- › použití pro speciální prostředí
- › skrytá montáž
- › EN54-20



DETEKTORY PLYNU

- › detekce výbušných plynů
- › detekce škodlivých plynů
- › nastavitelná citlivost
- › integrovaný zkratový izolátor
- › i do výbušného prostředí



DETEKCE DO Ex VÝBUŠNÉHO PROSTŘEDÍ

- › IR detektory plamene, teplotní hlásiče, termomax. / termodif., opticko kouřové
- › připojení přes bariéru SBEX BZ1 / BZ2
- › max 10 hlásičů
- › ATEX certifikáty, třída II 1G Eex ia IIC T6
- › EN54-5, EN-54-7, EN54-10

SIGNALIZAČNÍ ZAŘÍZENÍ



AKUSTICKÉ

- › piezoelektrické sirény
- › volitelné tóny
- › regulace hlasitosti
- › použití interiér, exteriér, Ex
- › EN54-3



OPTICKÉ

- › zábleskové majáky
- › LED indikátory
- › optické panely
- › použití interiér, exteriér
- › EN54-23

Váš distributor



www.tssgroup.cz