

TSSGROUP

ZABEZPEČENÍ OBJEKTŮ / VOZIDEL / GPS MONITORING

PLOTOVÁ PERIMETRICKÁ OCHRANA

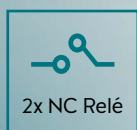
SORHEA

TOTAL SECURITY SYSTEMS
tss GROUP

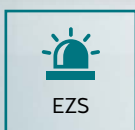
ZABEZPEČ.TO

G-WALL

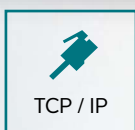
- › Systém perimetrické plášt'ové ochrany francouzského výrobce Sorhea
- › Použití pro vnitřní opláštění hal, budov, obvodové zdi apod.
- › Detekce bourání, vrtání, otřesů a jiné mechanické manipulace
- › Detekční kabel osazen otřesovými snímači
- › Použití s různými povrchy objektů (plech, cihly, dřevo, panel)
- › Variabilní konfigurace systému, individuální citlivost každého snímače
- › Nastavení prostřednictvím webového rozhraní
- › Prohlížení poplachových událostí a online zobrazení poplachů



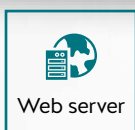
2x NC Relé



EZS

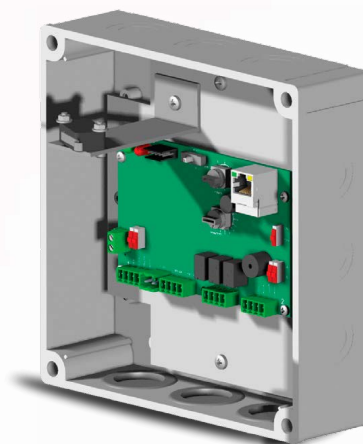


TCP / IP



Web server

- › 2 zónový plášt'ový perimetrický systém
- › 2x vstup pro připojení detekčních kabelových setů (100m, 20 snímačů)
- › Max. sestava 600m chráněného perimetru
- › Možnost nadpojení běžným propojovacím kabelem (max o 200m)
- › 2x NC relé 1A / 30VDC pro alarmové výstupy ze zón,
- › 1x NC relé 1A / 30VDC pro alarm z přestřížení kabelu / odpojení napájení
- › 1x NC relé 1A / 30VDC pro tamper alarm
- › Základní nastavení parametrů přímo na zařízení
- › TCPIP komunikace, embedded web server
- › SW nastavení, kalibrace každého senzoru, historie událostí
- › Napájení 12VDC, odběr 72mA / 12VDC
- › IP 55, pracovní teplota -35 ° C až + 70 ° C

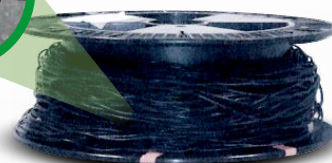


Vyhodnocovací jednotka

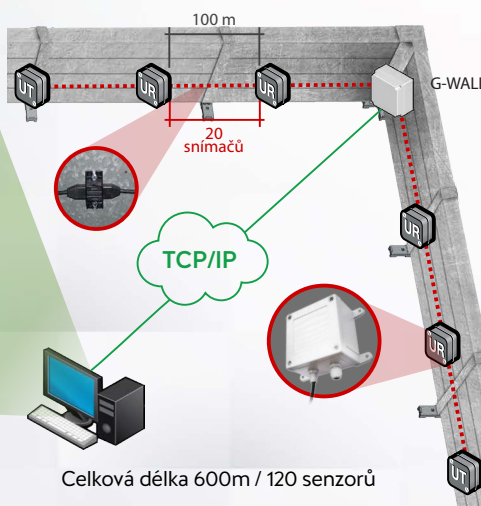
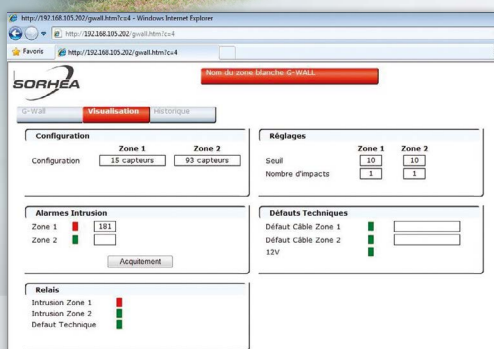


Propojovací / uk

Otřesový senzor



Kabelový set 100m / 20 senzorů



Celková délka 600m / 120 senzorů

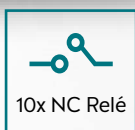
GRAFICKÁ NÁSTAVBA

- › Nadstavbový software Sorhea
- › Grafické zpracování alarmů
- › Logování událostí
- › Přehrávání videa ze záznamů
- › On-line zobrazení připojení
- › Grafické zobrazení umístění
- › Vizuelní a akustická notifikace
- › Nastavení základních parametrů
- › Grafický mapový mód
- › Možnost přizpůsobení pro...

G-FENCE 600Z



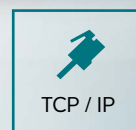
- › Systém perimetrické plotové ochrany francouzského výrobce Sorhea
- › Použití pro vnější oplocení střeženého objektu
- › Detekce přelézání, prostřihávání, ořesů a jiné mechanické manipulace
- › Detekční kabel osazen akcelerometrickými snímači
- › Variabilní konfigurace systému, individuální citlivost každého snímače
- › Nastavení prostřednictvím webového rozhraní
- › Prohlížení poplachových událostí a online zobrazení poplachů



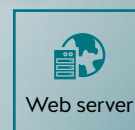
10x NC Relé



EZS



TCP / IP



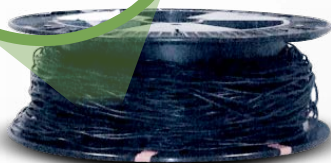
Web server



Vyhodnocovací jednotka



Akcelerometrický snímač



Kabelový set 100m / 40 snímačů

- › 10 zónový plotový perimetrický systém,
- › 2x vstup pro připojení detekčních kabelových setů (100m, 40 snímačů)
- › Max. sestava 600m chráněného perimetru
- › Možnost nadpojení běžným propojovacím kabelem (max o 200m)
- › 10x NC relé 1A / 30VDC pro alarmové výstupy ze zón
- › 1x NC relé 1A / 30VDC pro alarm z přestřížení kabelu / odpojení napájení
- › 1x NC relé 1A / 30VDC pro tamper alarm
- › Základní nastavení parametrů přímo na zařízení
- › TCPIP komunikace, embedded web server
- › SW nastavení, kalibrace každého senzoru, historie událostí
- › Napájení 12VDC, odběr 182mA / 12VDC
- › IP 55, pracovní teplota -35 ° C až + 70 ° C
- › *Systém lze kombinovat s detekčním kabelem G-WALL

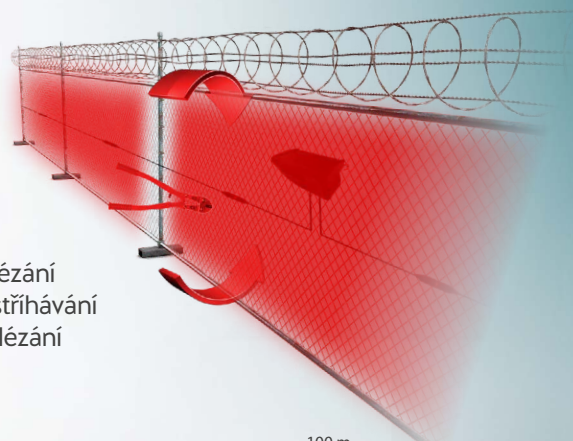
Propojovací člen



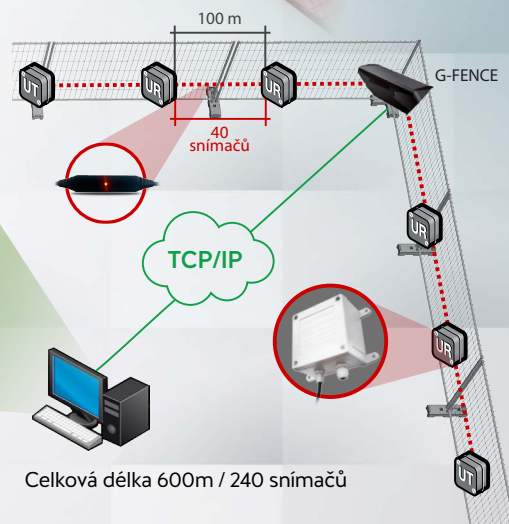
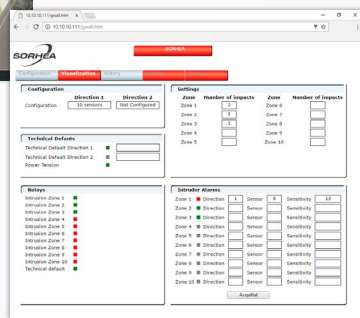
Sorhea systémů
vstupů

... podle alarmů
... CCTV kamer
... snímačů
... poplachů
... metrů systému

... středí podle požadavků



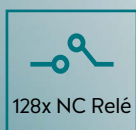
- › prolézání
- › prostřihávání
- › podlézání



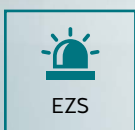
Celková délka 600m / 240 snímačů

G-FENCE 3000

- › Systém perimetrické plotové ochrany francouzského výrobce Sorhea
- › Použití pro rozlehlé objekty až do délky obvodu 12 km
- › Detekce přelézání, prostřihávání, ořesů a jiné mechanické manipulace
- › Detekční kabel osazen akcelerometrickými snímači
- › Bezúdržbové napájení solárními články
- › Variabilní konfigurace systému, individuální citlivost každého snímače
- › Modulární centrální jednotka s reléovými výstupy
- › Nastavení prostřednictvím webového rozhraní



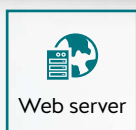
128x NC Relé



EZS



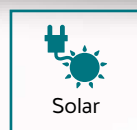
TCP / IP



Web server



RS 485



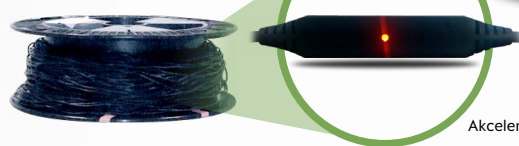
Solar



- › 128 zónový plotový perimetrický systém
- › 2x vstup pro připojení detekčních kabelových setů (100m, 40 snímačů)
- › Možnost nadpojení běžným propojovacím kabelem (max o 50m)
- › 2x NC relé AUX vstup pro poplach z připojeného PIR apod.
- › 1x sběrnice RS485 BUS výstup
- › Komunikace s řídicí jednotkou MAXIBUS a SW nastavení
- › Integrované solární napájení s akumulátorem
- › IP 55, pracovní teplota -35 ° C až +70 ° C
- › Celková délka jednoho úseku 3200m (16x G-FENCE)
- › Max. sestava (4x úsek) / 12,8km perimetru



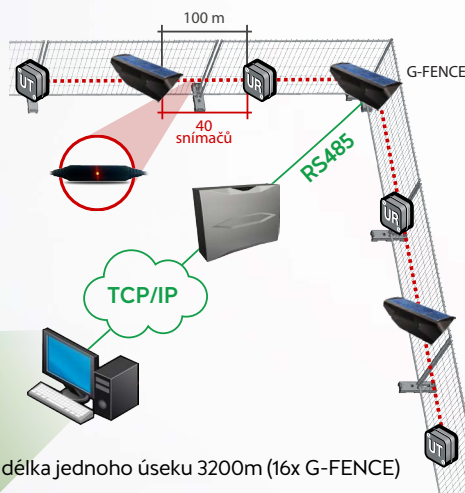
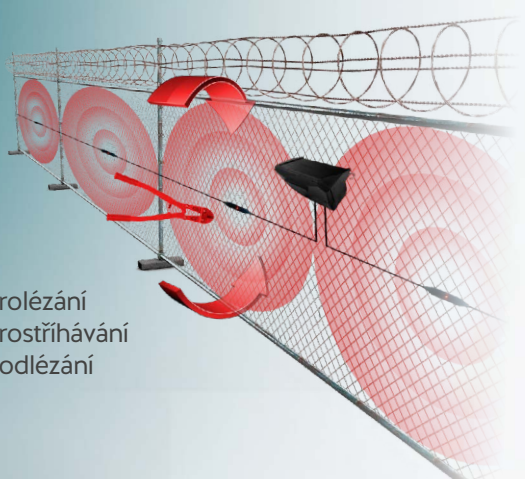
Vyhodnocovací jednotka



Kabelový set 100m / 40 snímačů

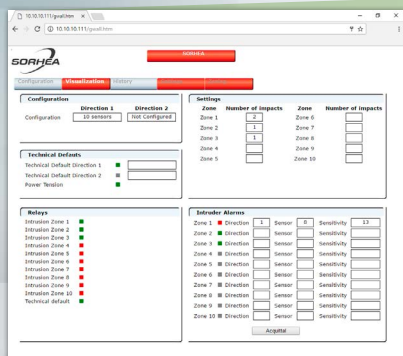
Akcelerometrický snímač

- › prolézání
- › prostřihávání
- › podlézání



Celková délka jednoho úseku 3200m (16x G-FENCE)

MAXIBUS



Váš distributor

