

zabezpeč.to

1/2020

bulletin TSS GROUP
nejen o zabezpečení



DAHUA IPC 7

/ ZKTECO ATLAS



OCHRANA VOZIDLA

/ GPS SNIPER MAX



TACHOGRAF

/ MONITORING KONTEJNERŮ

TSSGROUP

TSS Group a. s.



**DUBNICA
NAD VÁHOM**



Továrenská 4201/50
018 41 Dubnica nad Váhom



pondělí–pátek
7.30–16.30

+421 32 744 59 21
tssgroup@tssgroup.sk



BRATISLAVA



Mlynské nivy 58
827 05 Bratislava



pondělí–pátek
7.30–16.30

+421 2 534 174 15
bratislava@tssgroup.sk



KOŠICE



Rozvojová 2
040 11 Košice



pondělí–pátek
7.30–16.30

+421 55 381 29 07
kosice@tssgroup.sk

TSS Group s. r. o.



ZLÍN



ř. Tomáše Bati 145
763 02 Zlín-Louky



pondělí–pátek
8.00–16.30

+420 514 514 245
tssgroup@tssgroup.cz



PRAHA



Hostivařská 1109/48
102 00 Praha



pondělí–pátek
8.00–16.30

+420 514 514 255
praha@tssgroup.cz



BRNO



Vídeňská 204/125
619 00 Brno



pondělí–pátek
8.00–16.30

+420 514 514 265
brno@tssgroup.cz



OSTRAVA



Daliborova 416/5
709 00 Ostrava



pondělí–pátek
8.00–16.30

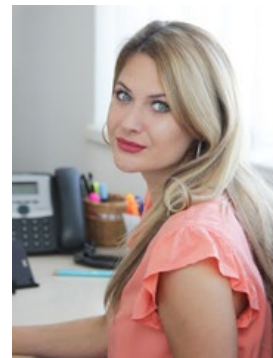
+420 514 514 275
ostrava@tssgroup.cz

Obsah

- 4 NA SLOVIČKO
- 6 DIVIZE ZABEZPEČENÍ OBJEKTŮ
- 8 DIVIZE ZABEZPEČENÍ VOZIDEL
- 10 DIVIZE GPS MONITORING
- 12 SEZNAMKA
- 14 AKTIVITY V ROLI PRIORITY
- 15 ZE ŽIVOTA TSS

zabezpeč.to, bulletin společnosti TSS Group s. r. o. nejen o zabezpečení. Vydává TSS Group s. r. o., tř. Tomáše Bati 145, 763 02 Zlín-Louky, tel.: +420 514 514 245, e-mail: marketing@tssgroup.cz, www.tssgroup.cz. Redakční rada: Eva Verešová. Grafická úprava: Jakub Dočár, Pavol Oslej, Andrej Gudiak. Vlastním nákladem.

editorial



Vážení obchodní partneři, milí čtenáři,

první čtvrtletí letošního roku je za námi a my můžeme konstatovat, že se nový rok 2020 a zároveň celou novou dekádu podařilo nastartovat úspěšně. Začali jsme pracovat na nových projektech, zdoláváme přicházející výzvy.

Jsem ráda, že jsem dostala možnost podílet se na obsahu nového čísla Zabezpeč.to a věřím, že se Vám náš časopis bude číst minimálně stejně příjemně jako doposud. Budeme se Vám snažit přinášet mnoho zajímavých novinek z oblasti nových technologií, ale stranou nezůstanou ani naše mimo-pracovní „TSSkové“ aktivity.

Snad Vás v tomto náročném období přivede obsah aktuálního čísla našeho bulletinu na jiné myšlenky a při jeho čtení si příjemně oddychnete. Ohlédneme se za uplynulým rokem, připomeneme si úspěšně realizované projekty, představíme Vám nové technologie, se kterými pracují naši technici, a také, stejně jako v každém čísle, nebudou chybět ani letošní novinky, které pro Vás připravujeme v oblasti zabezpečení objektů, vozidel a GPS monitoringu.

Věříme, že příjemným osvěžením bude pro Vás, milí čtenáři, i následující novinka související se zástupkyněmi něžného pohlaví v týmu TSS Group. Jsou to nadané a zkušené profesionálky, u kterých bychom Vám chtěli v rubrikách Na Slovičko a Seznamte se přiblížit kromě jejich pohledu na svou profesi i špetku z jejich soukromého života.

V závěru loňského roku 2019 jsme se možná i s Vámi setkali na mezinárodní výstavě karavanů a obytných vozů Caravanning Brno, kde jsme představili novinku z oblasti zabezpečení vozidel. Zajímá Vás jakou? I odpověď na tuto otázku naleznete na stránkách Zabezpeč.to.

Milí čtenáři, budeme rádi, když se s chutí začtete do nového čísla našeho bulletinu a strávíte v jeho společnosti příjemné chvíle. A pamatujte, že „bez ohledu na to, co včera prožívali, začínají ptáci nový den zpěvem“.

Ing. Eva Verešová

Ing. Martina Ukušová

HLAVNÍ ÚČETNÍ TSS GROUP

VE SPOLEČNOSTI TSS GROUP PRACUJEŠ JAKO HLAVNÍ ÚČETNÍ. TATO NELEHKÁ PRACOVNÍ POZICE VYŽADUJE KROMĚ ANALYTICKÉHO A PRAKTICKÉHO UVAŽOVÁNÍ I DALŠÍ OSOBNOSTNÍ PŘEDPOKLADY PRO VÝKON TĚTO PRÁCE, JAKO JSOU PRECIZNOST A SPOLEHLIVOST. CO TĚ VEDLO K VOLBĚ TOHOTO KARIÉRNÍHO SMĚRU?

Když se nad tím zamyslím, zřejmě to začalo na střední škole, kde nás odborné předměty vyučovala výborná pedagožka. Účetnictví nás učila pochopit logicky „zdravým selským rozumem“, že se strana „má dáti“ musí rovnat straně „dal“. Všechno jsme pochopili v hodinách, nebylo potřeba učit se doma. I později na vysoké škole jsem v této oblasti měla jasno, bavilo mě to, rozuměla jsem tomu. Hned po skončení vysoké školy jsem přesně věděla, kterým směrem se chci ubírat. Chtěla jsem, aby náplní mé práce bylo buď účetnictví, nebo finanční analýzy. Tak jsem rozeslala žádosti o zaměstnání do účetních firem a do bank. Ozvala se mi firma, která externě zpracovávala účetnictví pro firmy. Nastoupila jsem do zaměstnání ihned po promoci, za minimální mzdu, tedy za plat, kvůli kterému by mi bývalí spolužáci ani nevstali z postele. Ale pro mne to byla výborná volba a výborná šance.

MŮŽEŠ NÁM PŘIBLÍŽIT, CO VŠECHNO SPADÁ DO TVÉ KOMPETENCE?

To, co se děje ve firmě na různých odděleních, se spojuje v účetnictví, které poskytuje obraz o fungování

firmy navenek, a to jak pro finanční orgány a banky, tak i pro veřejnost, jelikož na Slovensku funguje veřejně přístupný registr účetních uzávěrek všech firem. Všechny vystavené i doručené faktury, skladové pohyby, peněžní pohyby, mzdové záležitosti apod. zpracováváme na ekonomickém oddělení v účetním softwaru do podoby finančních výkazů.

V TSS GROUP PRACUJEŠ OD ROKU 2006. OD TĚ DOBY SE NAŠE SPOLEČNOST NĚKOLIKANÁSObNĚ ZVĚTŠILA, A TO NEJEN CO DO POČTU ZAMĚSTNANCŮ. VIDÍME, JAK SE KAŽDÝ ROK DAŘÍ NAŠIM DIVIZÍM PLNIT STANOVENÉ PLÁNY A POSOUVÁME SE JAKO FIRMA STÁLE VPŘED. JAK SE Z TVÉHO POHLEDU ZMĚNILO TSS GROUP ZA UPLYNULÝCH 14 LET, PO KTERÉ V NĚM PŮSOBÍŠ?

Za těch 14 let jsem ve firmě zažila i období krize – bylo to po roce 2008, kdy došlo i na snižování počtu zaměstnanců. Po překonání tohoto období se obrat neustále zvyšuje a s tím souvisí i stále rostoucí počet zaměstnanců. Společnost se zvětšila natolik, že bylo nutné přestěhovat se do větších prostor. Změnilo se sídlo a dokonce i název firmy prošel změnou. Co se však nezměnilo, je vedení, což je pro nás zaměstnance velké plus, protože si nemusíme zvykat na nové šéfy a s nimi i na nové postupy a požadavky. Zřejmě i díky tomu se neustále posouváme vpřed.

ÚČETNICTVÍ JE OBLAST, KTERÁ SE NEUSTÁLE MĚNÍ, KAŽDÝ ROK SE NOVELIZUJE

SOUVISEJÍCÍ LEGISLATIVA. PROZRAĎ NÁM, JAKÝM ZPŮSOBEM JE MOŽNÉ VŠECHNY TYTO ZMĚNY SLEDOVAT A APLIKOVAT V PRAXI?

Novel je stále opravdu mnoho, někdy je to nepřehledné, protože v jednom roce se zruší něco, co se v následujícím roce opět vrátí do zákona.... Využívám všechny dostupné informace – odborné časopisy, školení, diskuze i zprávy z médií. V dnešní době je těch informací ze všech stran hodně a je důležité rozlišit, co je jen obyčejným novinovým článkem a co je skutečně v zákoně.

KTERÉ Z TVÝCH ČINNOSTÍ POVAŽUJEŠ ZA SVOU NEJVĚTŠÍ „SRDCOVKU“ A KTERÉ PRO TEBE PŘEDSTAVUJÍ PRACOVNÍ VÝZVU?

Srdeční záležitostí je inventarizace účtů – tedy rozpis, z čeho se skládá konečný zůstatek na účtu. Tady je krásně vidět, že všechno souvisí se vším a samozřejmě platí „má dáti“ rovná se „dal“. Nejedná se o účty v bance, ale o účty v účetnictví, kterých je přibližně 130. Za pracovní výzvu považuji sklad – skladových pohybů stále přibývá, sklad účtuji a kontroluji na měsíční bázi. Do tohoto procesu je zapojených mnoho lidí na různých odděleních – všichni skladníci, nákupčí, fakturanti – a je to tedy týmová práce na tom, aby vše ve výsledku souhlasilo.

KDE VNÍMÁŠ NEJVĚTŠÍ POSUN V „TSSKU“ V OBLASTI ÚČETNICTVÍ?

V průběhu mého působení jsme změnili firemní software. Něčemu to pomohlo, na něco si stále zvykáme. Mezi velké plusy patří x-vazby, které všichni známe, ale například i automatické kurzové rozdíly mezi zálohami a fakturami, které jsem v minulosti počítala v Excelu.

RÝSUJÍ SE V TÉTO OBLASTI I DALŠÍ ZLEPŠENÍ?

Ano, nápady přicházejí postupně. Například x-vazby na přijaté zálohové faktury, ty by nám velmi pomohly.

VIDÍŠ V SOUČASNOSTI PROSTOR PRO ZAVEDENÍ TZV. BEZPAPÍROVÉHO ÚČETNICTVÍ V PODMÍNKÁCH NAŠÍ SPOLEČNOSTI? AKTUÁLNĚ JE TO JEDEN Z CELOSVĚTOVÝCH EKOLOGICKÝCH TRENDŮ.

Nevím, jestli už v současných podmínkách. Mnoho věcí se už řeší elektronicky, ale případná kontrola z úřadu vždy vyžaduje papírovou formu dokumentu. Taký jsem ještě „stará škola“ a když mám skartovat nějaký papír, nejdřív ho otočím z každé strany. V každém případě je to výzva do budoucna a i my účetní se budeme muset umět spolehnout například na virtuální faktury, které se nedají vzít do ruky, označit číslem, poznámkou...

EXISTUJÍ DNES Z TVÉHO POHLEDU NĚJAKÉ MEZERY V LEGISLATIVĚ, KTERÉ ÚČETNÍM KOMPLIKUJÍ PRÁCI A MOŽNÁ I ZBYTEČNĚ?

Zákony se v současnosti schvalují narychlo, nejsou detailně propracované, a kvůli tomu vzniká prostor pro jejich různý výklad. Někdy jsou různé i oficiální výklady zákonů a mění se, což považuji za velký nedostatek v našem zákonodárství. Pro mě osobně jsou zbytečné a zatěžující statistické výkazy. Ale pod hrozbou pokuty je připravuji každý měsíc, další výkazy jsou čtvrtletní a další roční.

UMÍŠ SI PŘEDSTAVIT, ŽE BY SES KARIÉRNĚ VĚNOVALA NĚČEMU JINÉMU?

Nikdy mi nešlo o kariéru. Práce v účetnictví mě baví a naplňuje. Ale když to přestanu zvládat, mám v rukávu zaměstnání, které si umím v budoucnu představit a těším se už teď. Prozradím jen to, že budu každý den chodit dlouhé trasy a setkávat se s lidmi.

TVÉ PRACOVNÍ ZAMĚŘENÍ VYŽADUJE NEUSTÁLÉ ZAPOJENÍ MYSLI. JAK NEJRADĚJI RELAXUJEŠ?

Mám výborné rodinné zázemí. Každý den se těším z práce, protože doma máme každodenní rituál – společnou kávu. Máme rodinný dům s velkou terasou, kde chutná káva nejlip. Kromě toho máme rádi procházky rychlou chůzí nebo běh, při kterých si čistíme hlavy od pracovních povinností.

VŽDY JSI DOBŘE NALADĚNÁ, USMĚVAVÁ A VYCHÁZÍ Z TEBE ÚŽASNÝ KLID. VDĚČÍŠ ZA TO PRAVIDELNÉMU CVIČENÍ JÓGY, NEBO MÁŠ JEŠTĚ NĚJAKÝ JINÝ RECEPT?

Jsem toho názoru, že všechno směřuje tam, kam má, že se všechno vyřeší a není potřeba jít hned hlavou proti zdi. I doma říkám, že vesmír přece musí být v rovnováze.



Non-motor vehicle: 2-wheeler

Vehicle color: Black

Rider number: 1

Gender: Female

Tops: Long Sleeve

Tops color: White

Bottom: Pants

Bottom: White

Mood: Happy

Vehicle color: Green

Vehicle sign: Opel

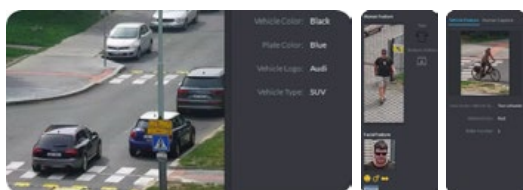
Vehicle type: Car



POKROČILÁ KLASIFIKACE OBJEKTŮ U KAMER DAHUA SÉRIE IPC 7

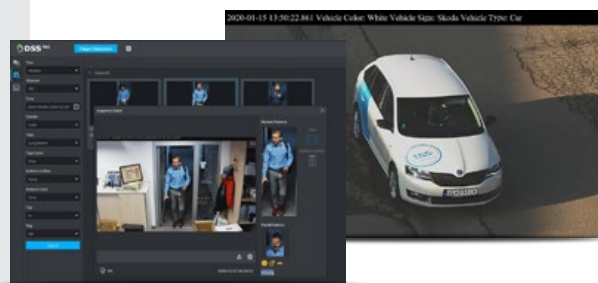
METADATA V AKCI

Kamery ze série IPC 7 přinášejí přelom v rámci „evoluce“ nejvyšší třídy kamer Dahua, protože oproti ostatním sériím nabízejí uživatelům strukturalizaci objektů s metadaty. To v praxi znamená, že kamera rozpoznává určité typy objektů (osoby a vozidla) a navíc dokáže poskytnout i další informace o jejich vzhledu.



ROZPOZNÁVÁNÍ OSOB

V tomto případě kamery umožňují rozlišit, jakou barvu oblečení má konkrétní osoba (rozlišuje horní a dolní část těla), jaký je přibližný věk osoby a zda má daný člověk brýle nebo vousy. Na základě AI (Artificial Intelligence, umělá inteligence) umí kamery určit, zda se jedná o muže, nebo ženu. Pokud jsou kamery vybaveny funkcí rozpoznávání tváře, dokážou pracovat i s tzv. Face Recognition databází.



ROZPOZNÁVÁNÍ VOZIDEL

Objektová analýza kamer série IPC 7 se zdaleka neomezuje jen na osoby. V případě vozidel umožňuje AI technologii rozlišit jak osobní a nákladní vozidla, tak i jednot-

livé výrobce (Škoda, Volkswagen, Audi...). Identifikace výrobce probíhá rozpoznáním znaku na karoserii vozu. Kamery rovněž dokážou rozlišit barvu vozidla a díky tomu mohou operátoři v záznamu efektivně vyhledávat například pouze bílé dodávky.

AI V ITC KAMERÁCH

ITC kamery za dobu svého vývoje dospěly do bodu, kdy je i do nich implementována AI technologie. Díky tomu umí kamery rozpoznávat vozidla nejen na základě RZ resp. SPZ, ale i podle jeho barvy a výrobce. V okamžiku řešení nežádoucí události je pak možné vyhledávat v databázi vozidel podle uvedených parametrů (typ karoserie, barva, výrobce), přičemž systém vytvoří vazbu mezi výslednou informací a textovou informací o RZ/SPZ.

NOVÉ TERMOKAMERY S AI

Populární modely termokamer TPC-BF5300 a TPC-BF5600 prošly upgradem na řadu TPC-BF5301 a TPC-BF5601. Ty jsou nyní vybaveny novou generací analýzy pro ochranu perimetru, která umožňuje nastavit pravidlo pro překročení čáry pouze pro osobu nebo pouze pro vozidlo. V rámci této technologie se tedy dostáváme do stavu, kdy dochází k eliminaci množství falešných poplachů způsobených například zvěří.

Společnost Dahua také představila v rámci své low-endové série model TPC-BF2221 s termálním i klasickým objektivem. Kamera má navíc zabudovaný minireproduktor a LED stroboskop, které mohou být díky integrované funkci Active Deterrence aktivovány v okamžiku vyvolání poplachu. Za zmínku určitě stojí také integrovaná analýza pro detekci telefonování, případně kouření, která může být využita například pro spuštění zvukové výstrahy.



ZKTECO

ATLAS SERIES



V průběhu posledních let přináší technologický pokrok do našich životů téměř dennodenně nová a mnohdy skoro až převratná řešení. Oblast přístupových systémů je v tomto ohledu poměrně konzervativní a skutečně zásadní novinky se neobjevují „jak na běžícím pásu“.

Díky tomuto „neživelnému“ a pozvolnému vývoji bylo představení nové generace kontrolérů Atlas od společnosti ZKTeco dlouho očekávanou a vítanou událostí v tomto segmentu. Série Atlas, kterou lze jistě právem označit za přelomovou, v sobě kombinuje dlouhodobé zkušenosti výrobce se snahou vyjit maximálně vstříc aktuálním požadavkům na tento typ systému.

Čistě technicky umožňuje Atlas vytvořit síť až 84 dveří, a pokud bychom jej hodnotili jen podle tohoto parametru, nijak oslňující by ve srovnání s obdobnými systémy nebyl. Na druhou stranu, proč se snažit ohromit systémem schopným obsluhovat tisíce dveří, když u drtivé většiny instalací stačí obslužit 10 až 25 dveří. Série Atlas tak přináší řešení, které je

mnohem efektivnější při zachování vysoké úrovně funkcionality. Systém nevyžaduje náročnou správu, veškerá konfigurace je uložena v zařízeních a dostupná prostřednictvím webového rozhraní, díky tomu je přístupná v celé síti. Navíc není nutné pořizovat samostatný server a hledat vhodné místo pro jeho umístění.

Systém Atlas umí globální anti-passback mezi zařízeními, umožňuje pracovat s globálním zámkem systému v případě přepadení nebo naopak umožňuje odemknutí všech dveří při vyhlášení požárního poplachu. Nezaskočí ho ani více identifikátorů u jednoho uživatele, např. UHF tag na autě a klíčenka pro vnitřní prostory. Dveře je možné otvírat kartou, kódem, biometrickým údajem nebo jejich kombinací. Dostupná je také mobilní aplikace určená jak pro správu osob, tak pro otevírání dveří na dálku přímo z mobilního zařízení. Kontroléry systému Atlas lze nově napájet prostřednictvím PoE 802.3af. Výrobce nabízí i provedení s Wi-Fi, které může ušetřit náklady za kabeláž a její instalaci.

Velkou devízou systému je také jeho kompatibilita s OSDP protokolem, novou verzí sériového připojení, které je však kryptované (AES-128) a zařízení mezi sebou neustále obousměrně komunikují. Celosvětově rostou požadavky na bezpečnost systémů i médií (karet, QR kódů, mobilních zařízení), ale ještě donedávna nikdo neřešil bezpečnost nástěnných čteček a jejich připojení. Právě tento problém je díky integraci OSDP protokolu odstraněn a systém Atlas je tak funkčním řešením, které jistě ocení jak jeho uživatelé, tak instalační firmy.





NEJČASTĚJŠÍ ZPŮSOBY KRÁDEŽÍ VOZIDEL

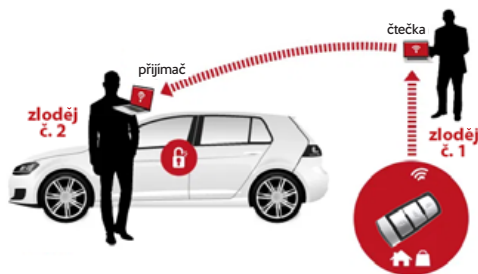
V tomto článku bychom vám chtěli přiblížit metody, které v dnešní době používají zloději k odcizení vozidel nebo k vykradení jejich interiéru.

1. Metoda „přenesení“ signálu inteligentního klíče

Tento způsob se používá u vozidel s funkcí KEYLESS (není nutné stisknout tlačítko na dálkovém ovladači, stačí se s klíčem přiblížit k vozidlu). Výrobci se přirozeně snaží dopřát majitelům moderních vozidel co nejvíce komfortu, ale v daném případě může vést používání této funkce až k odcizení vozidla.

Princip „přenesení“ signálu spočívá v přenesení kódované informace z klíče do blízkosti vozidla pomocí k tomu určenému zařízení. Vozidlo lze následně korektně odemknout, nastartovat anebo použít bez jakéhokoliv násilí.

V současnosti se jedná o celosvětově „nejoblíbenější“ způsob krádeže vozidel s tzv. inteligentním klíčem. Pro tento způsob krádeže vozidla je potřeba konkrétní elektronické zařízení pro přenos signálu a při jeho použití musí zpravidla spolupracovat dvě osoby.



Systémy Pandora dokážou díky autorizačním přívěskům zabránit využití této metody. Bez přítomnosti přívěsku se systém nedeaktivuje a s vozidlem není možné odjet.

2. Metoda přeprogramování imobilizéru přes OBD II

Už od devadesátých let se výrobci vozidel snaží zabránit jejich krádežím. Řešením je čip imobilizéru vestavěný v originálním klíči, bez kterého není možné nastartovat motor. Teoreticky!



Uvedený čip imobilizéru je už ve výrobě spárován s konkrétním vozidlem a jeho kód je vložen v jeho jednotlivých řídicích jednotkách. Protože musí být u všech vozidel zachována i možnost přidání nového čipu (například při ztrátě klíčů), existuje také diagnostická možnost „učení“ nových čipů (ovladačů). Právě tato možnost je zneužívána při krádežích vozidel metodou přeprogramování imobilizéru.

Celý „trik“ spočívá v tom, že pachatel přichází k vozidlu se svým vlastním čipem, který následně pomocí k tomu určeného zařízení, připojeného k diagnostické zásuvce, nahraje do vozidla. Díky tomu tak dokáže motor korektně nastartovat a s vozidlem odjet. Tento způsob vyžaduje použití speciálně upraveného zařízení, které je dostupné na černém trhu.

Systémy Pandora jsou připraveny účinně zabránit použití této metody, protože jsou vybaveny blokovacím okruhem pro blokování chodu motoru, pokud je systém aktivní.

3. Metoda rušení signálu dálkového ovladače

Určitě se vám to už taky stalo: stojíte u zaparkovaného auta, marně se snažíte opakovaně stisknout tlačítko zamknutí na ovladači, ale vozidlo vůbec nereaguje. V lepším případě může být důvodem problémů vybitá baterie nebo porucha ovladače. V horším případě to však může být mnohem závažnější příčina, které je určitě dobré věnovat zvýšenou pozornost.

Princip spočívá v použití frekvence, která je ve stejném rozsahu jako u dálkového ovládání k vašemu vozidlu, ale s vyšším vysílacím výkonem. Signál z vašeho ovladače tak k vozidlu jednoduše nedorazí, protože mu v tom brání jiný, silnější signál. Tato metoda se nejčastěji používá při vykrádání obsahu zavazadlového prostoru nebo interiéru vozidla. Vzhledem k tomu, že vozidlo poté zůstává odemknuté, může usnadnit i jeho odcizení.

Tento způsob je poměrně nenáročný a nevyžaduje žádné extrémně sofistikované vybavení. Zmíněnou rušičku lze vyrobit modifikací jiného dálkového ovladače.



Systémy Pandora jsou vůči této metodě zcela odolné. Motor je blokován vždy, pokud není ve vozidle přítomen autorizační přívěsek, nezávisle na tom, zda je vozidlo zamknuté. Systém Pandora navíc používá ke komunikaci jiný frekvenční rozsah a rušení originálního ovladače nemá žádný vliv na jeho funkčnost.

KEETEC GPS SNIPER MAX

Nároky na zabezpečení vozidel se rok od roku zvyšují, a proto ani náš tým nezahálí a přichází s odpovědí v podobě inovovaného lokátoru Keetec GPS Sniper MAX. Zařízení s kompaktními rozměry nabízí nejvyšší stupeň ochrany bez ohledu na druh nebo typ vozidla. V případě potřeby je vozidlo lokalizováno prostřednictvím mobilního telefonu nebo webové stránky bez jakýchkoli měsíčních poplatků.

Obsluha je přitom velmi jednoduchá díky intuitivnímu prostředí nové aplikace dostupné pro Android a iOS zařízení. Uživatel má možnost rychle a jednoduše ovládat všechny funkce a mít tak

úplnou kontrolu nad chráněným vozidlem. Systém je možné navíc rozšířit o modul RF Smart v2, který automaticky rozpozná přítomnost dálkového ovladače a posouvá tak ovládání systému na komfortní – bezdotykovou – úroveň.

Mezi hlavní funkce systému patří ochrana vozidla před jeho neoprávněným použitím pomocí GPS systému. Kolem zaparkovaného vozidla je vytvořen pomyslný kruh s nastavitelným poloměrem a v případě opuštění této „chráněné zóny“ je vyhlášen poplach až na 3 telefonní čísla. Majitel však může být informován o neoprávněné manipulaci s vozidlem i dřív, než opustí výše uvedenou oblast. Díky integrovanému akcelerometru s nastavitelnou citlivostí zachytí GPS Sniper MAX náklony karoserie a chrání tak vozidlo před krádežemi kol nebo jeho odtazem.

Velmi užitečnou funkcí je také detekce rušení GSM signálu. Při detekování takového rušičky zařízení zajistí spuštění autoalarmu nebo zablokování motoru. Ihned po obnovení GSM signálu odešle GPS Sniper MAX informaci o detekovaném rušení majiteli vozidla.

Zařízení Keetec GPS Sniper MAX je možné nainstalovat samostatně nebo ho propojit s originálním, případně doinstalovaným autoalarmem. V případě spuštění akustického poplachu získá majitel vozidla také informaci kdykoliv a kdekoliv na své mobilní zařízení.





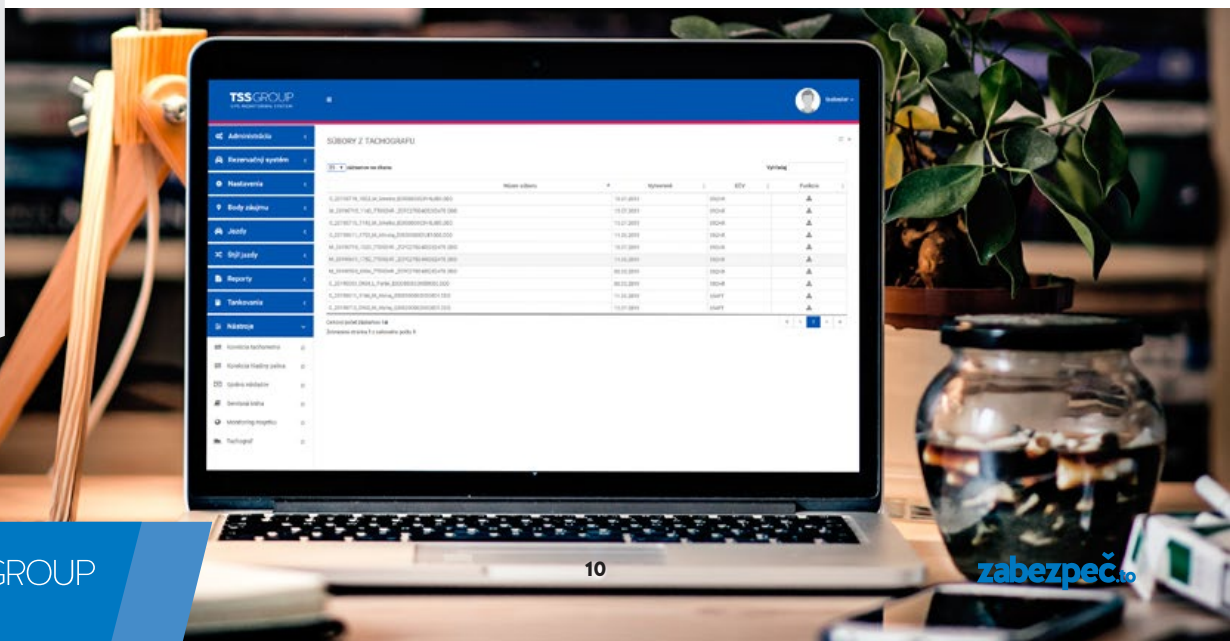
TACHOGRAF

Automatické dálkové stahování údajů z tachografu je funkce určená pro majitele nákladních vozidel, kteří potřebují vzdáleně archivovat soubory z tachografů.

Dálkové stahování dat umožňuje stahovat údaje z karty řidiče včetně údajů o vozidle. Ihned po vložení karty řidiče do tachografu systém automaticky zkontroluje, zda se mají data z karty stáhnout a v případě potřeby spustí stahování. Řidič, který používá digitální tachograf, zaznamenává režim své práce na kartu řidiče, díky čemuž můžeme vzdáleně archivovat data z této karty i ze samotného tachografu. Data jsou v systému bezpečně zálohována každých 14 dnů a jsou dostupná na zákaznickém účtu. Používání automatického dálkového stahování údajů z tachografu pomáhá snížit administrativní zátěž řidičů.

NESTRESUJTE SE „NAHÁNĚNÍM“ VOZIDEL KVŮLI STAŽENÍ DAT Z TACHOGRAFU. MÁME PRO VÁS ŘEŠENÍ:

- ✓ automatické stahování dat z tachografů a jejich archivace přímo v systému
- ✓ měření rychlosti a vzdálenosti
- ✓ monitoring činnosti řidiče
- ✓ dálkové stahování údajů z digitálních karet vozidel a řidičů
- ✓ pohodlný přístup a archivace stažených DDD souborů přímo na zabezpečeném serveru našeho systému TSS monitoring
- ✓ možnost nastavit upozornění na kalibraci tachografu
- ✓ automatické zaznamenávání polohy vozidla
- ✓ zobrazení aktivity řidičů v knize jízd a v online aplikaci
- ✓ stahování dat z tachografů dle platné legislativy





MONITORING KONTEJNERŮ

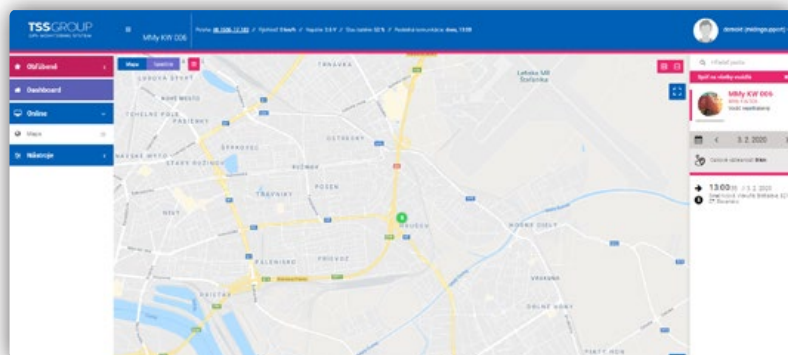
ONLINE kontejnerová jednotka KT 10 je určena pro lokalizaci, strážení a dohledání odcizeného majetku. Toto řešení je určeno pro monitorování polohy kontejnerů, zásilek a nádob. Je vhodné především pro kontrolu polohy kontejnerů a obdobných nepojízdných, ale přitom mobilních zařízení a strojů. Bezúdržbová jednotka pohlídá vaši zásilku během její cesty do cíle za každého počasí.

K určení polohy využívá družicový systém GPS. Díky vestavěné baterii nepotřebuje žádné externí napájení. Ke snížení spotřeby výrazně přispívá i to, že je lokalizátor většinu času v režimu spánku a vysílá pouze ve stanovených časech. Po probuzení z režimu spánku se lokalizátor připojí na server pouze na nezbytnou dobu, odešle svou aktuální polohu a znova přejde do režimu spánku. Záznam polohy z GPS probíhá i bez datového připojení a po jeho obnovení se všechny záznamy zobrazí v systému.

Toto řešení může stejně tak předcházet nechtěným krádežím. Reporty je možné nastavit individuálně podle požadavků zákazníka.

MONITORING PŘEPRAVNÍCH KONTEJNERŮ A ZÁSILEK VÁM UMOŽŇUJE:

- ✓ sledovat pohyb vaší zásilky
- ✓ dohledat ztracenou nebo odcizenou zásilku
- ✓ automatizovat administrativu
- ✓ vyhodnocovat provozní náklady
- ✓ používat uživatelské konto v systému TSS monitoring
- ✓ sledovat zásilky online prostřednictvím webového prohlížeče nebo mobilní aplikace
- ✓ zpětně sledovat historii pohybu zásilky
- ✓ včas detekovat sabotáž – demontáž
- ✓ sekundární lokalizaci a dohledání odcizených předmětů, jako jsou např. balíky, nářadí, vozidla atd.
- ✓ generovat podklady k fakturaci přepravy nebo pronájmu
- ✓ v případě ztráty nebo odcizení na dálku aktivovat režim sledování.





LUDMILA CHMELOVÁ

EXPORT MANAŽER,
DIVIZE ZABEZPEČENÍ
VOZIDEL

„trendy“ a mít všechno „smart“. Profesionální zabezpečení vozidla s mobilní aplikací je tedy „no. 1“.

PROFESOR ROBERT HOGAN ŘÍKÁ, ŽE ÚSPĚŠNÍ A NEÚSPĚŠNÍ MANAŽERI SE PODOBAJÍ AŽ NA TO, ŽE TI ÚSPĚŠNÍ NEJSOU PERFEKTNÍ. PROZRADIŠ NÁM SVOU SLABOU STRÁNKU?

Slabé stránky mohou být jen dočasné, pokud si je člověk uvědomuje a permanentně pracuje na jejich zlepšení.

CO TĚ BAVÍ NA TVÉ PRÁCI NEJVÍC?

Na mé práci mě nejvíc baví, že nejde o stereotypní pozici, mám možnost se neustále něco učit a mohu vidět konkrétní výsledky, kterých se podařilo dosáhnout.

JAKÉ NEJVĚTŠÍ ZMĚNY REGISTRUJEŠ OD SVÉHO NÁSTUPU DO TSS?

Vidím jich víc. Vzhledem k tomu, že jsem ve firmě začala v roce 2011, v roce 2015 jsem si dala přestávku díky mateřské dovolené a v září 2019 jsem se opět vrátila. Jednak má společnost TSS Group daleko silnější pozici na trhu v EU, odvedla kus práce, změnil se kolektiv i způsob fungování. A za druhé máme daleko širší nabídku produktů, a to především díky portfoliu PANDORA. Dokážeme daleko rychleji reagovat na požadavky zákazníka, což přispívá k posílení naší pozice na trhu.

JAK HODNOTÍŠ SPOLUPRÁCI TÝMU DIVIZE ZABEZPEČENÍ VOZIDEL?

The best team ever 😊

CO JE PODLE TEBE ZÁKLADEM ÚSPĚŠNÉHO OBCHODNÍHO VZTAHU SE ZÁKAZNÍKY?

Vzájemná důvěra a budování mezilidských vztahů.

CO POVAŽUJEŠ ZA NEJDŮLEŽITĚJŠÍ PŘI PRÁCI S LIDMI?

Upřímnost, flexibilitu a hlavně smysl pro humor.

ZAZNAMENALA JSI ZMĚNU CHOVÁNÍ ZÁKAZNÍKŮ A JEJICH PREFERENCÍ?

Záleží na konkrétní zemi. Každý zákazník a každá země mohou preferovat něco jiného. Ne pro každého zákazníka je prioritou kvalita, ale spíše cena. A ne každá země pružně reaguje na novinky na trhu.

JAKÝM NEJVĚTŠÍM DOSAVADNÍM PROFESNÍM ÚSPĚCHEM SE MŮŽEŠ POCHLUBIT?

Jeden každý nově získaný zákazník a udržení si stávajícího zákazníka jsou pro mě úspěchem 😊

JAK PODLE TEBE VNÍMAJÍ ZÁKAZNÍCI NAŠI SPOLEČNOST?

Pevně věřím, že pozitivně, protože nevytváříme pouze obchodní vztahy, ale i ty přátelské.

JAK VYPADAJÍ TVÉ VÍKENDY?

Mám dvou synov, s kterými sa snažíme trávit aktívne poznávacie víkendy. Radi cestujeme a zabávame sa. Mám dva syny, se kterými se snažím trávit aktivní a zároveň poznávací víkendy. Rádi cestujeme a bavíme se.

MÁŠ NĚJAKOU OBLÍBENOU MYŠLENKU NEBO MOTTO, KTERÝMI SE ŘIDIŠ?

Čeho se na nás dopustili druzí, s tím už se nějak vyrovnáme. Horší je to s tím, čeho jsme se na sobě dopustili sami.

JAK DLOUHO PRACUJEŠ V TSS GROUP A JAKÝMI POZICEMI JSI PROŠLA OD SVÉHO NÁSTUPU?

Letos to bude už 9 let, co jsem ve společnosti. Pracovní pozice jsem neměnila, od začátku působím na pozici export manažera.

CO JE NÁPLNÍ TVÉ PRÁCE?

Klíčovou náplní mé práce je akviziční činnost. Mezi moje hlavní úkoly tedy patří získávání zákazníků a péče o ně. Jsou to vlastně všechny činnosti od přijetí objednávky až po její finální expedici. Nejdůležitější částí je ale především komunikace se zákazníkem a budování mezilidských vztahů.

JAK VYPADÁ TVŮJ PRACOVNÍ TÝDEN?

Každý týden je jiný. Pracovní činnosti v konkrétním týdnu se odvíjejí především od faktu, zda mě v něm čeká služební cesta nebo ne. Každopádně adrenalin je to neustále 😊

MANAŽERSKÉ POZICE JSOU ATRAKTIVNÍ A ZAJÍMAVÉ. CO VŠAK VYŽADUJÍ OD ČLOVĚKA?

Cílevědomost, odbornost, rozhodnost a v neposlední řadě skvělý tým lidí kolem sebe!

PROZRADIŠ NÁM, NA ČEM AKTUÁLNĚ PRACUJEŠ?

Aktuálně se zabývám expanzí do Maďarska, Polska a Rumunska.

K TVÉ POZICI NEODMYSLITELNĚ PATŘÍ CESTY DO ZAHRANIČÍ. KTERÉ ZEMĚ JSI MĚLA MOŽNOST NAVŠTÍVIT V RÁMCI SLUŽEBNÍCH CEST?

Díky své práci jsem zatím navštívila Německo, Rumunsko, Maďarsko i Polsko.

KTERÁ Z NICH TĚ OSLOVILA NEJVÍCE?

Nejvíce se mi líbilo v rumunské Bukurešti.

KTERÉ ZAHRANIČNÍ TRHY AKTUÁLNĚ POKRÝVÁ DIVIZE ZABEZPEČENÍ VOZIDEL A KDE JEŠTĚ SPATŘUJEŠ PROSTOR PRO DALŠÍ EXPANZI?

Naše divize už pokrývá trhy v téměř celé Evropské unii, ale i v zemích mimo ni. A tam, kde ještě nejsme, tam všude časem můžeme být 😊

JAKÉ JSOU NEJNOVĚJŠÍ TRENDY V OBLASTI ZABEZPEČENÍ VOZIDEL A KAM SMĚRÚJÍ POŽADAVKY ZÁKAZNÍKŮ?

Moderní doba udává jasný směr a to se samozřejmě odráží i v zabezpečení vozidel. Zákazníci chtějí být



RICHARD SPOUSTA

REGIONÁLNÍ OBCHODNÍ
MANAŽER, DIVIZE
ZABEZPEČENÍ OBJEKTŮ

stalo součástí mého života. Snažím se sledovat novinky v oblasti IT technologií a v automobilovém průmyslu.

CO POVAŽUJEŠ VE SVÉ PRÁCI ZA NEJNÁROČNĚJŠÍ?

Plnění cílů ☺.

JAK ZVLÁDÁŠ NÁMITKY A PŘIPOMÍNKY ZÁKAZNÍKŮ?

To by byla spíš otázka na zákazníky. Troufám si říct, že dobře. Obrovskou výhodou je podpora, co má člověk v zádech. Když si nejsem s dotazem zákazníka jistý, mám se na koho obrátit.

O JAKÉ NEJNOVĚJŠÍ TRENDY V OBLASTI ZABEZPEČENÍ OBJEKTŮ JE ZE STRANY ZÁKAZNÍKŮ AKTUÁLNĚ NEJVĚTŠÍ ZÁJEM?

V současnosti jsou zákazníci asi nejvíce „natěšení“ na IP Easydoor, který dojde na trh v nejbližších měsících. Jinak každý zákazník má svou oblast, o kterou se zajímá a jeví o ni největší zájem.

NA ČEM JSOU PODLE TEBE POSTAVENY KVALITNÍ OBCHODNÍ VZTAHY SE ZÁKAZNÍKY?

Určitě je důležitá osobní sympatie. Dále pak znalost sortimentu, který člověku nabízím. Umět dobře poradit a pomoci například s tvorbou cenových nabídek či projektů.

JAK PODLE TEBE VNÍMAJÍ ZÁKAZNÍCI NAŠI SPOLEČNOST?

Mám za sebou pár měsíců, ale nesetkal jsem se s vyloženě negativním postojem. Stane se, že se něco nepovede nebo pokazí. Důležité je umět se k tomu postavit a najít řešení.

JAKÝM NEJVĚTŠÍM DOSAVIDNÍM PROFESNÍM ÚSPĚCHEM SE MŮŽEŠ POCHLUBIT? SKROMNOST STRANOU ☺.

Asi bych řekl vybudování regionální sítě trafik v bývalém zaměstnání. V Praze a okolí bylo pouze 6 trafik, značka firmy takřka neznámá, obraty mizivé a nedařilo se obsazovat trafiky. V době, kdy jsem odcházel, bylo v regionu 27 trafik v provozu a v černých číslech ☺.

TVOJE PRACOVNÍ POZICE SE NEOBEJDE BEZ ŠPIČKOVĚ ZVLÁDNUTÉHO TIME MANAGEMENTU. ZBÝVÁ TI NĚJAKÝ VOLNÝ ČAS I NA KONÍČKY?

Když se chce, tak jde vše. Je pravda, že přes týden toho času moc nezbyvá. Ale na největší mimopracovní zápas času, Spartu, si udělám čas na každý domácí zápas ve fotbale i v hokeji v týdnu i o víkend ☺.

ŘÍDÍŠ SE V ŽIVOTĚ SVOU VLASTNÍ FILOZOFIÍ, KRÉDEM NEBO MOTTEM?

Nevím, jestli je to vyloženě motto nebo krédo, ale řekl bych „jaké si to uděláš, takové to máš“ jak v práci, tak v osobním životě.

V TSS GROUP PŮSOBÍŠ OD LÉTA 2019. ZAČÁTKY MOHOU BÝT NĚKDY NÁROČNĚ, ALE MOHL BYS NÁM PROZRADIT, CO TĚ PO NÁSTUPU NA NOVOU POZICI NEJVÍC MILE PŘEKVAPILO?

Určitě ochota všech, se kterými jsem se první týdny potkával na školeních a prezentacích. Nepotkal jsem se s nikým, kdo by byl neochotný. Všichni mi trpělivě vysvětlili vše, co jsem potřeboval. Příjemný byl také dostatek času na zaškolení. Žádný kvapík nebo styl „skoč a plav“.

KDE JSI ZÍSKÁVAL SVÉ PRACOVNÍ ZKUŠENOSTI PŘED PŘÍCHODEM DO TSS?

Před TSS jsem pracoval jako regionální obchodní manažer pro síť prodejen tabákových výrobků (trafik). Práce byla trochu odlišná v tom, že se jednalo o prodej rychloobrátkového zboží. Ještě předtím jsem pracoval na pozici vedoucího logistického centra pro společnost Loomis, která se zabývá převozem hotovosti a cenin.

JAK VNÍMÁŠ SPOLUPRÁCI V RÁMCI NAŠEHO ČESKO-SLOVENSKÉHO TÝMU DIVIZE ZABEZPEČENÍ OBJEKTŮ?

Musím říct, že velmi pozitivně. Občas se na poradách ztrácím, když slovenští kluci začnou mluvit rychle, ale časem si zvyknu ☺. Jinak co se týká spolupráce, je to perfektní. Obzvláště při řešení nastalých problémů s Ivanem Žiakem, Matejem Malovcem nebo Ondrou Sokolem (nerad bych někoho vynechal) ☺. Vždy, když si člověk neví rady, zavolá nebo napíše mail, a i přes to, že mají své práce hodně, tak ochotně poradí.

NA OBCHODNÍM SETKÁNÍ POLOŽÍ ZÁKAZNÍK ZÁLUDNOU OTÁZKU, PROČ BY SI MĚL VYBRAT PRODUKT PRÁVĚ Z PORTFOLIA TSS GROUP. JAKÁ BUDE TVÁ ODPOVĚď?

U nás si zákazník nekupuje jen produkt, ale spoustu služeb s tím spojených. Máme velké množství skladových zásob, které je možné dodat do 24 hodin. Technická podpora, jakou v republice nikdo nemá. Osobní setkání s obchodníkem, který vždy rád poradí všem zákazníkům bez rozdílu, ať už jde o malého živnostníka, nebo firmu s obraty v milionech. Je tu i možnost zboží zapůjčit na vyzkoušení.

JAKÝ JE TVŮJ VZTAH K INOVACÍM?

Vzhledem k tomu, že inovace technologií u mé generace postupovaly neuvěřitelně rychle, tak se to tak nějak



DRESY PRO PŘÍPRAVKU DUKLY TRENČÍN

Není pochyb o tom, že pravidelné sportování má pozitivní vliv na fyzický i psychický vývoj dětí. Proto jsme se rozhodli podpořit kromě velkých hokejistů i ty malé, tentokrát z HK Dukla Trenčín. Začínajícím talentům v tamním klubu jsme pomohli s pořízením dvou sad hokejových dresů. Teď už jen zbývá doufat, že se naplní slova odborníků a pravidelné sportování dětem pomůže třeba s lepším zvládnutím zátěžových situací. Studie navíc ukazují na fakt, že lidé sportující od dětství budou s velkou pravděpodobností sportovat i v dospělosti. Patříte mezi ně i vy?



CARAVANING BRNO 2019



Ve dnech 7.-10. 11. 2019 jsme se zúčastnili Mezinárodní výstavy karavanů a obytných automobilů Caravanning Brno.

Na veletrh jsme přivezli představit špičkový GSM/GPS autoalarm pro zabezpečení karavanů a obytné automobily Pandora CAMPER. Jedná se o unikátní systém, který díky připojení k datové sběrnici vozidla a bezdrátovým snímačům poskytuje spolehlivé zabezpečení nejen prostoru řidiče, ale i samotné obytné části karavanu. Autoalarm je navíc vybaven speciálním režimem ochrany před vniknutím neoprávněné osoby i během pobytu posádky v interiéru karavanu.

Těšíme se na všechna další budoucí setkání v průběhu letošního roku ☺.

POMÁHÁME DĚTSKÝM DOMOVŮM

Když se na nás loni na podzim obrátili s prosbou o pomoc naši malí kamarádi z DDaZŠ ve Vizovicích, nemohli jsme odmítnout. Hned dvakrát jsme se „vzdali“ svých běžných pracovních povinností a vydali se přiložit ruku k dílu při pokládání dlažby v areálu dětského domova. Věříme, že i naše malá pomoc přispěla k tomu, aby si děti lépe uvědomily, jaké hodnoty jsou důležité. Pozitivních vzorů není nikdy dost ☺.

S blížícím se koncem roku jsme se s našimi dětmi setkali ještě jednou. Centrum pro děti a rodinu v Klobošicích nás pozvalo na vánoční besídku, na které jsme jedním dechem a s radostí zhlédli vystoupení připravené dětmi z domova. A protože se besídka konala 6. prosince, nechybělo ani předání dárečků od Mikuláše. Ten samozřejmě nezapomněl ani na děti z Vizovic a navštívil je s nadílkou ještě o den dříve.





SPOLEČNÁ FOTOGRAFIE

Po letech jsme se rozhodli od základu změnit celou vizuální koncepci společné fotografie našich zaměstnanců, lidí, kteří spolu dennodenně pracují, ale především výborně spolupracují. Mozaiku, ve které má každý své místo, vám nyní představujeme.

Po letech jsme se rozhodli od základu změnit celou vizuální koncepci společné fotografie našich zaměstnanců, lidí, kteří spolu dennodenně pracují, ale především výborně spolupracují. Mozaiku, ve které má každý své místo, vám nyní představujeme.



BAJKOVAČKA 2019

Ani v průběhu uplynulého podzimu jsme nezapomněli vyrazit na tradiční „bajkovačku“. Krásné slunečné počasí, skvělá parta, úžasná díla (nejen) přírody a sklenka dobrého vína. Dohromady to všechno vytvořilo dokonalou mozaiku při našich cyklotoukách jižní Moravou.

MIKULÁŠ V TSS

O tom, že Mikuláš umí být štedrý nejen k dětem, ale i k dospělým, jsme se na vlastní oči přesvědčili i u nás. Podívejte se, jaké milé překvapení čekalo zaměstnance 6. prosince při příchodu do práce.



VÁNOČNÍ VEČÍREK 2019

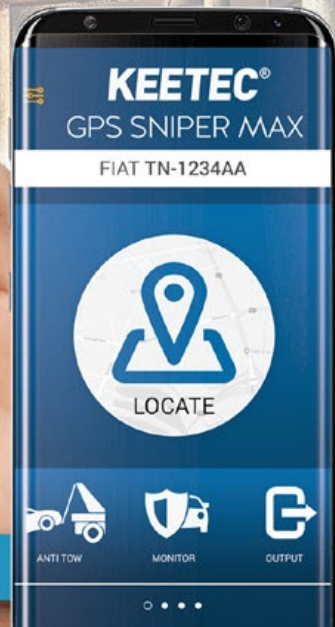
Jakmile odzvonilo povinnostem posledního pracovního dne uplynulého roku, nastala pravá chvíle vrhnout se do víru zábavy, kterou přinesl vánoční večírek v roce 2019. Je to jedna z mála příležitostí, kdy se mohou vzájemně setkat kolegové ze všech českých i slovenských poboček a nesejí přitom v zasedací místnosti ☺. Tradičním a neodmyslitelným bodem programu bylo vyhodnocení činnosti společnosti jak řečí čísel, tak připomenutím si realizace mnoha významných projektů a zakázek. Vše se samozřejmě odehrávalo v neformální, uvolněné atmosféře s tečkou v podobě slavnostního připitku, který připomněl, že všechny úspěchy jsou naše společné a stojí za nimi spolupráce v sehraném týmu. Překvape-

ním i odměnou za celoroční práci pak bylo vystoupení Pa'la Habery s kapelou, které zahájilo „nekonečné“ vlnění se na tanečním parketu. Už aby tu zase byly Vánoce!



KEETEC® GPS SNIPER MAX

Mějte své vozidlo vždy pod kontrolou!



ZKTeco

ATLAS SERIES

entry

KONTROLÉRY S OSDP PROTOKOLEM

NOVÁ ÚROVEŇ ZABEZPEČENÍ

TSSGROUP
GPS MONITORING SYSTEM

AUTOMATICKÉ STAHOVÁNÍ
DAT Z TACHOGRAFŮ A JEJICH
ARCHIVACE PŘÍMO V SYSTÉMU

TACHOGRAF