

zabezpeč.to

Bulletin TSS nejen o zabezpečení

1/2015





EDITORIAL

Milí čtenáři

dovoluji mi, abych v úvodu našeho firemního časopisu popřála Vám, všem členům „TSS rodiny“, aby byl rok 2015 v mnohém lepší než několik z těch, které jsme dosud prožili a abychom za rok při jeho hodnocení měli co nejvíce důvodů ke spokojenosti.

Osobně si myslím, že rok 2014 byl pro TSS Group velmi smysluplným a významným mezníkem. Zařazení se mezi vystavovatele na mezinárodní výstavě Automechanika ve Frankfurtu, stěhování do nových prostor a rozšíření pracovního týmu o nové posily jsou jednoznačně považovány za aktivity, které nám v globálu umožnily velký posun vpřed.

Ze stanovených cílů bude pro rok 2015 i nadále figurovat snaha o udržení růstu všech našich divizí. Je pro nás výzvou neustále posilovat a hájit naši pozici na trhu a přizpůsobovat se konkurenčnímu prostředí minimálně tak efektivně a úspěšně jako dosud. S přihlédnutím k nezastavitelnému vývoji v oblasti výzkumu a vývoje nových výrobků a technologií se neustále snažíme pokračovat ve výzkumné a vývojové činnosti tak, abychom byli schopni participovat na synergickém efektu v oblasti nových tržních příležitostí. Otevírání nových trhů a možností je pro nás „hnacím motorem“ a z toho důvodu vidíme těžiště primárně ve snaze, kreativě a vynalézavosti celého našeho týmu.

Nedávno jsem četla zprávu jedné nejmenované analytické společnosti, v níž se hovořilo o tom, že v roce 2022 bude v průměrné domácnosti více než 500 inteligentních zařízení. Když se tak nad tím zamyslím, rok 2022 není až taková daleká budoucnost a fakt, že nejen naše společnost pravidelně zařazuje do nabídky nové produkty, je důkazem, že rok 2022 je skutečně za dveřmi.

Jsem však ráda, že i přes rychlou dobu stále existují osobní setkání. Právě díky nim vděčíme za možnost osobně se účastnit významných veletrhů a výstav, organizovat pro zákazníky školení, produktové dny a akce, o které Vás samozřejmě neochudíme ani v tomto roce.

Tímto Vás všechny srdečně zvu prozkoumat novinky a zajímavosti v produktovém portfoliu každé z divizí, poznat blíže některé členy našeho týmu (tentokrát to budou převážně ženy, milí páni) a zrelaxovat se při pohledu na fotky z uskutečněných akcí. Máte se skutečně na co těšit!

Veronika Lapuníková

OBSAH

- 3** Na slovíčko
- 4** Divize autoalarmů a autopříslušenství
- 6** Divize zabezpečení objektů
- 8** Divize GPS monitoring
- 10** Seznamka
- 12** Aktivity v roli priority
- 14** Ze života TSS
- 15** TSS Group Brno

NA SLOVÍČKO

Ing. Peter Vendžúr

manažer divize Autopříslušenství pro Českou a Slovenskou republiku

V TSS Group pracuješ již více než 7 let na pozici manažer prodeje. Co se změnilo ve tvém životě během tohoto období?

To už je tolik? :) Čas běží neuvěřitelně rychle. Za těch 7 let prošla naše firma velkými změnami, neustále se to vyvíjelo směrem dopředu. Kolem roku 2009 zasáhla celý trh krize, nám se podařilo tyto těžké časy překlenout a dnes jsme silnější a stabilní společnost. Jako víme, ne všem firmám v odvětví se to podařilo, několik již zaniklo. V mém osobním životě se za 7 let změnilo jen to, že se mi rozrostla rodinka o jednu fešandu.

Co nesmí chybět úspěšnému manažerovi?

Pokud chce být manažer úspěšný, musí rozumět lidem. Rozumět jejich potřebám a motivu rozhodování. Platí to při komunikaci s kolegy ve firmě a také vůči zákazníkovi.

Jako hodnotíš svůj obchodní tým?

Trvalo mi dost dlouhou dobu, než se mi podařilo vytvořit stabilní a dobře fungující obchodní tým. Myslím, že jako tým spolu velmi dobře fungujeme. Uvědomuji si totiž, že bez svého týmu lidí bych sám ničeho nedosáhl. Neméně důležitý je i tým kolegů v pozadí, jako jsou produktoví manažeré, vývojáři a technici. Jsou to ti méně viditelní, ale v nemalé míře stojí za úspěchem či neúspěchem divize.

Co tě na tvé práci nejvíce baví a co nejvíce unavuje?

Nejvíce mě baví rozvíjet nové projekty a nové segmenty. Je to tvořivá práce, kdy musí člověk nejdříve hodně přemýšlet a pak věci vytvořené v hlavě zrealizovat. Ještě více to samozřejmě baví člověka, když přicházejí úspěchy a dobré výsledky ... :) Nejvíce mě unavuje to neustálé přepočítávání cen podle změn devizových kurzů.

Jaký byl rok 2014?

Velmi těžký, ale i úspěšný. Těžký, neboť trh neroste a konkurenční boj sílí, a úspěšný, neboť i v takovém roce jsme dokázali zvýšit objemy prodeje a obhájit naše postavení na trhu.

Co se podařilo divizi autopříslušenství a naopak co se nepovedlo?

Podařilo se nám uvést na trh mnoho nových produktů. Nejvýrazněji asi zarezovala nová multimedialní rádia, jakož i nový sortiment kamer do auta. Důležitá byla pro divizi výstava Automechanika v německém Frankfurtu, kterou hodnotím velmi pozitivně. Nejpozitivněji však hodnotím to, že nám přibýlo mnoho nových, kvalitních odběratelů. Byly věci, co se nepovedly, ale kdo si to už chce pamatovat? :)



Chystá divize nějaké novinky v portfoliu?

Neustále chystáme novinky. Z těch nejžhavějších prozradím GSM autoalarmy, ale také další OEM multimedialní rádia.

Čemu se věnuješ ve volném čase?

V první řadě své rodině. Snažím se rozvíjet u svých dcer sportovní vloh, ne vždy to však dopadne úspěšně. :)

Řídíš se nějakým životním mottem?

„Život je příliš krátký na to, abychom se trápili nad nepodstatnými věcmi!“

Nedávno do tvé rodinky přibyl nový členiček. Jaké jsi byl ty dítě?

Prý jsem byl velmi zvědavý, neustále jsem se tolik vypytał, že to mým rodičům už lezlo na nervy. V raném dětství jsem byl spíše tichý a poslušný chlapec. Jako školkař jsem bratrovi prvákovi dělal domácí úkoly ... pak předseda třídy. Asi od páté třídy se to zvrtilo a začala mnou mlátit puberta. :)

Prozradíš i nějaké přestupky mladické nerozváženosti?

Hmm, nějaké přešlapy byly ... jako teenager jsem nebyl vždy diplomat a častěji jsem věci řešil ručně a stručně. Sebekriticky však musím přiznat, že mnohdy to nebyla pro mě nejlepší volba. :)

Děkujeme za tvůj čas a přejeme stále více nových a spokojených zákazníků!

AUTOALARMŮ A AUTOPŘÍSLUŠENSTVÍ

I NA NOVÉ NAŘÍZENÍ JSME PŘIPRAVENI!

Teprve nedávno vstoupilo v platnost nařízení Evropského parlamentu č. 661/2009, které nařizuje výrobcům automobilů povinnost vybavit nové automobily prodané na evropském trhu po 1. 11. 2014 systémem sledování tlaku v pneumatikách. Systém se ve zkratce označuje TPMS a vychází z anglického názvu Tire Pressure Monitoring System.

Systém není novinkou, ale donedávna jím byly vybaveny pouze dražší automobily, zejména luxusní limuzíny. Od teď ho budou mít všechny osobní automobily vyrobené po výše uvedeném datu.

Pokud je vozidlo vybaveno systémem sledování tlaku v pneumatikách, nesmí se jeho fungování brát na lehkou váhu. Je totiž zařazen do kategorie bezpečnostních systémů, a tedy v případě jeho nefunkčnosti:

- ▶ vozidlo neprojde přes STK, neboť všechny systémy, s nimiž bylo auto schváleno, musí být funkční,
- ▶ může hrozit postih ze strany policie při policejní kontrole,
- ▶ v případě pojistné události budou pojišťovny určitě kontrolovat funkčnost systému kvůli pojistnému plnění.

Majitelé starších automobilů, kterým zákon sice nepřikazuje mít vozidlo vybavené tímto systémem, ale dbají na svou bezpečnost, najdou tento produkt v našem portfoliu. Jde tu však nejen o bezpečnost, ale také o snížení nákladů na provoz vozidla a v neposlední řadě i o životní prostředí.

Základem systému jsou speciální senzory, které jsou spojeny s ventily v pneumatikách. Při změně teploty či tlaku odesílají zjištěné hodnoty do řídicí jednotky, která je vyhodnotí a řidiče upozorní, ať už akusticky, nebo vizuálně. Podle typu a značky vozidla může být



upozornění následující:

- ▶ zobrazením kontrolky - tehdy víte, že si na čerpací stanici musíte zkontrolovat, resp. dofouknout pneumatiky,
- ▶ zobrazením hodnot - v originálním nebo multimediálním autorádiu či navigaci - tehdy přesně víte, zda v pneumatikách nastal pokles tlaku.

Náš systém obsahuje bezdrátové tlačítko, po jehož stlačení se zobrazí naměřené hodnoty.

Při správném nahuštění pneumatik si zabezpečíte:

- ▶ nižší spotřebu paliva,
- ▶ menší míru opotřebení pneumatik,
- ▶ vyšší bezpečnost,
- ▶ méně emisí CO₂.

DÁLKOVÝ START PRO MERCEDESY A BMW JE ZDE

V roce 2014 jsme se stali distributorem další novinky. Je jí systém dálkového startu iDataSTART od kanadského výrobce ADS. Jak z nadpisu vyplývá, je určen pro vozy značek Mercedes a BMW, přidružená je ještě značka MINI.

Dálkový start není novinkou, ale dosud jsme ho znali



hlavně jako funkci autoalarmů značky Magicar. Ten však funguje u modelů vozidel, které mají standardní spínací skříňku. Nová vozidla, resp. ta, která mají bezklíčové startování, nejsou podporována. Právě proto jsme začali distribuovat systém, který je ideálním řešením pro novější modely značek BMW, Mercedes a MINI.

Největší výhodou systému je, že nevyžaduje velký zásah do vozidla, není potřeba nechávat náhradní klíč nebo čip ve vozidle. Profesionální montáž je podmíněna vyškoleným odborným servisem. Po zapojení a naprogramování je připraven k použití.

Ovládání je velmi jednoduché. Nepotřebujete žádné dodatečné ovladače či pager-e, používáte originální klíč k vašemu vozidlu. Tříkrát stisknout tlačítko zamčení a systém auto nastartuje. Takto pohodlně si můžete nastartovat auto z pohodlí domova či kanceláře. V zimě se tak vyhnete zdoluhavému škrábání ledu ze skel a uvnitř už bude auto příjemně předehřáté. Naopak v létě si takto pohodlně prostřednictvím klimatizace vychladíte interiér vozu. Dosah je možné prodloužit doplňkovým 2cestným ovladačem.

Systém je samozřejmě zajištěn tak, že po nastartování vozidla na dálku zůstane auto uzamčené, a tedy nemusíte mít strach, že by vám vozidlo někdo ukradl. Bez originálního klíče se s vozem totiž nikdo nepohne.



Podporována jsou vozidla ať už s klíčovým /key/ nebo bezklíčovým /keyless/ systémem. Aktuálně je možné namontovat tento produkt do vozidel s automatickou převodovkou. Výrobce však plánuje doplnit i vozidla s manuální převodovkou.

Bližší informace najdete na web stránkách www.idatastart.cz.

KAMERY DO AUT A SPORTOVNÍ KAMERY - NOVINKY V NABÍDCE!

Naše divize autoalarmů a autopříslušenství stále rozšiřuje své portfolio produktů. Neustále testujeme nové produkty, abychom drželi krok s dobou. Výjimkou nejsou ani kamery do auta. Postupně přidáváme stále další a další modely. V nabídce kamer do auta máme tyto modely - BDVR 01, BDVR 02 a BDVR C81 SHD. Všechny nahrávají video ve FULL HD rozlišení.

Uživatel může využít 2 režimy nahrávání, a to ihned po zapojení do napájení nebo prostřednictvím funkce „motion detect“. Ta zajišťuje, že kamera začne nahrávat, když senzor zachytí pohyb před kamerou, resp. když se auto pohne.

Kamery jsou vybaveny „G-senzorem“, který v případě rychlé akcelerace, brzdění, srážky či převrácení vozidla uloží nahraná videa do samostatné složky v externím paměťovém zařízení, která jsou chráněna proti přepsání. Záznamy o rychlosti vozidla se získávají prostřednictvím vestavěného GPS senzoru.

Model BDVR C81 SHD je nejnovější a zároveň nejlepší kamera v naší nabídce. Maximální rozlišení videozáznamu je 2304 * 1296 při 30 snímcích za sekundu (fps). Na výběr jsou i další rozlišení: 2304 * 1296 30 fps, 1920 * 1080 45 fps, 1280 * 720 60 fps. OV4689 senzor zajišťuje vysoký dynamický rozsah, což umožňuje vysoký kontrast nahrávání, například při západu slunce, resp. nahrávání videí v noci. Videoformát je mp4 a na kompresi se

používá komprimační algoritmus H.264.



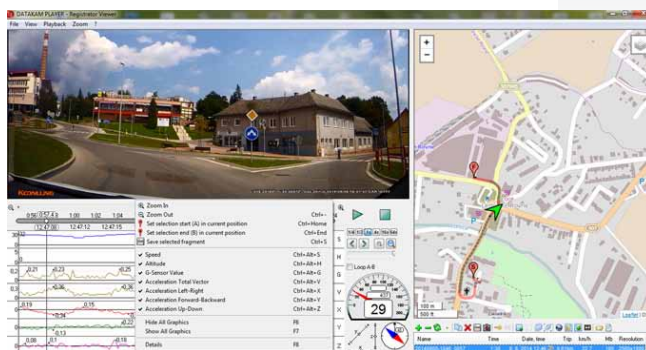
Díky 6vrstvé skelné čočce je objektiv schopen produkovat ostřejší obraz. Snímací úhel kamery je 160°. Clona objektivu je 2.4F, což zvyšuje schopnost přenosu světla ve špatných světelných podmínkách.

Kamera má jednoduché ovládání prostřednictvím 4 hardwarových tlačítek umístěných pod 2,4 „LCD TFT displejem.

Vestavěná paměť kamery je 64 MB, a tudíž je nutné používat paměťové médium - SD kartu, jejíž kapacita může být maximálně do 32 GB. Video se nahrávají v tzv. smyčce, což znamená, že po zaplnění místa na paměťové kartě se začne nahrávat na místo nejstarších záznamů.

Zaznamenané video je možné přehrávat v běžných videopřehrávačích. Pro pokročilé funkce je třeba použít program RegistrarViewer:

- ▶ zvolit si druh mapy,
- ▶ prohlížet průběh cesty – vizuálně jak z videa, tak i na mapě,
- ▶ zpomalit/zrychlit rychlost přehrávání videa,
- ▶ pozastavit obraz,
- ▶ zoom - přehrávaného videa, jakož i obrazu při pozastavení,
- ▶ průběh cesty ve 3 osách (x, y, z).



S kamerou je možné i fotografovat. Fotky mohou být v rozlišení 4M/6M a 9M ve formátu JPEG.

Připojení k HDTV je možné prostřednictvím HDMI výstupu. K zařízením, která nemají HDMI výstup, se kamera připojuje přes USB rozhraní. Použití kamery je možné ve vozidlech s palubním napětím 12 V, jakož i 24 V. Mezi doplňkové funkce kamery můžeme zařadit možnost nastavení SPZ, upozornění řidiče na přestávku nebo zapnutí světel po nastartování.

ZABEZPEČENÍ OBJEKTŮ

NASTAL ČAS PRO DETAILS

Kamery s Full HD rozlišením (2,1 megapixelů) stále nemají na trhu dominantní postavení a výrobci již představují kamery s rozlišením Ultra HD (8megapixelů). Je toto rozlišení opravdu potřeba, nebo nám stále bude stačit jen obyčejné Full HD?

Pokud se na daný problém podíváme z hlediska našich komerčních televizí, tak jak víte, až v roce 2015 se konečně rozjely a postupně začaly nasazovat Full HD i pro domácí použití. Z toho vyplývá, že pro tento segment trhu je Ultra HD zatím hudbou daleké budoucnosti. Odlišná situace je v oblasti průmyslové televize, kde mnohdy HD, resp. Full HD není dostačující pro čtení evidenčních čísel nebo kvalitní rozpoznání obličejů. Kamery s vysokým rozlišením do 29 megapixelů mají pro běžné použití stále vysokou cenu.

Nová série kamer a NVR Dahua podporuje rozlišení Ultra HD, což je rozlišení 4x větší než Full HD. Přičemž jako u všech produktů Dahua, i zde samozřejmě platí výborný poměr cena/výkon. To znamená, že problémem při vysokém rozlišení již není cena, ale vyšší datový tok. Dobrou zprávou je, že s uvedením nové 4K série Dahua uvedla na trh první NVR na světě s podporou H.265. Tento nový kompresní formát na rozdíl od běžné H.264 má poloviční šířku pásma, což znamená, že stream ve stejném rozlišení a kvalitě bude na disku obsazovat pouze poloviční prostor. Při zachování stejné šířky pásma má zase H.265 dvojnásobnou kvalitu.

V kombinaci H.265 a nového rozlišení 4K se dá předpokládat, že rok 2015 se poprvé stane na trhu CCTV rokem detailů nasnímaných v kvalitním Ultra HD rozlišení. Ultra HD je rozlišení 3 840 x 2 160 pixelů. Komerčně se pro dané rozlišení začala používat zkratka 4K.



IP DOMOVNÍ TELEFONY DAHUA

Elektronické domovní telefony zprostředkující vizuální komunikaci prostřednictvím telefonního přístroje připojeného na dveřní jednotky patří čím dál tím víc mezi neustále požadované a aktuálně jimi disponuje již téměř každá budova. Ve stále větší míře patří mezi běžné vybavení administrativních prostor, kanceláří a některých domácností. Nejen z tohoto důvodu zavedla IP videovrátné do svého produktového portfolia i společnost Dahua Technology, která za posledních 15 let pracovala na výzkumu výrobků a navrhuje design špičkových technologických zařízení. Mezi nosné výhody použití Dahua domovních telefonů patří především instalace na stávající PC síti, flexibilita systému, propojení s Dahua CCTV kamerovým systémem, zabudovaný RFID přístupový systém a možnost zanechání videoodkazů. Při větších instalacích je velkou výhodou možnost připojení až šesti monitorů. Komfortnost uživatelům zajišťuje možnost ovládání komunikace a zámků mobilní aplikací a na moderní design IP video domovní telefony poukazuje i dotykové 7" monitory. Neméně důležitými výhodami použití zmíněných vrátných je napájení systému přes PoE, interkom mezi monitory, přednastavení systému pro zapojení Plug & Play a použití vrátných jako jednoduchého zabezpečovacího systému.



ENTRY PŘÍSTUPOVÝ SYSTÉM ... ANEB KONEC ŠKOLNÍKŮ V ČECHÁCH

Elektronický přístupový systém jako takový se stává čím dál tím častější součástí běžného života a můžeme se s ním potkat skutečně téměř všude. Významnou mírou přispívá také ke zvýšení bezpečnosti ve školách. Entry systém kontroly vstupu v součinnosti s kamerovým systémem a dalšími zabezpečovacími systémy dokáže eliminovat rizika a usnadnit bezpečnost provozu školního zařízení, jak ukazuje tato případová studie.

Specializovaná soukromá škola investovala do projektu, který by jí umožnil vyřešit bezpečnost prostor školy, jakož i celého školního areálu a jejich dalších organizačních složek. Srdce systému tvoří bezplatný ovládací software, který po nakonfigurování řídicích kontrolérů a periférií je možné použít jako dohledový nástroj pro samotnou obsluhu.

U schodišť hlavního vstupu do areálu školy je osazena Entry kamera s technologií pro identifikaci tváří, která automaticky upozorňuje obsluhu na vstup nežádoucí osoby, uložené v databázi systému. Technologie je použita i v případě rozeznání handicapovaných studentů školy, kdy automaticky přivolává nájezdovou plošinu u schodů.

Na vchodech do budovy školy jsou na každém z bezúdržbových vstupních turniketů umístěny bezkontaktní čtečky RFID karet pro otevření zámků studentskými kartami. Samostatné branky pro handicapované studenty využívají čteček s prodlouženým dosahem pro bezbariérové otevření dveří pro vyhrazené osoby.

Použity jsou karty Mifare. Tyto slouží všem studentům vzhledem k jednotně použitému standardu zároveň pro vstup do systému externí školní knihovny a do prostorů internátů na okraji města. Jakákoliv změna v pravidlech, uživateli nebo jiných nastaveních je podle potřeby synchronizována prostřednictvím internetu s ostatními systémy.

Vchody jsou taktéž osazeny Entry docházkovými terminály pro učitelský sbor a obslužný personál. Docházkový systém využívá stejných karet jako pro přístup a umožňuje jednoduchou evidenci docházky a online zjišťování reálné přítomnosti zaměstnanců ve škole.

Použití karet na vstupech je vyhodnocováno v softwaru podle nastaveného scénáře pro pohyb studentů či jiných osob v areálu školy. Jednotliví studenti mají podle časového rozvrhu přístup jen do učeben a laboratoří jim určených, bez možnosti pohybu v nestřežených částech objektu a rizika úrazů apod.

Na vstupní RFID čtečky do těchto prostor je uplatněno softwarové pravidlo povinnosti přihlášení nejprve vyu-



čujícího učitele pro potvrzení jeho přítomnosti, aby se předešlo nekontrolované manipulaci s vybavením laboratoří.

V nastaveném čase přestávek je automaticky systémem zpřístupněna oddechová zóna a elektronicky spínanými výstupy kontrolérů je zapnut poslech školního rádia a odvětrávání zóny. Učebny, pokud systém detekuje, že v nich nikdo není, jsou uzamčeny.

Pro zamezení vjezdu na parkoviště v areálu školy nepovoleným vozům byly namontovány závory a sloupy osazeny UHF čtečkami s dlouhým dosahem. Personál školy a zásobovací vozy vybavené RFID kartami umístěnými za čelním sklem tak bez problémů a bezpečně zaparkují na svých parkovacích místech. Entry systém hlídá a porovnává maximální povolený počet vjetých a vyjetých vozů, aby nedošlo k nechtěnému přeplnění parkoviště.

Systém Entry v objektu nastavil další automatické akce na základě splnění nastavených podmínek, jako je bezobslužné otvírání všech dveří v případě požárního poplachu, zaarmování objektu zabezpečovacím systémem po opuštění prostor poslední osobou apod.

Pro zvýšenou bezpečnost jsou všechny vstupy do areálu i vnitřní přístupové body osazeny senzory otevření dveří. V případě násilného otevření vstupu bez použití autorizované RFID karty Entry systém okamžitě varuje obsluhu SMS zprávou nebo e-mailem. V obslužném softwaru zobrazí okno s pohledem na situaci ze zvolené kamery CCTV systému a automaticky spouští nahrávání ve vysokém rozlišení pro spolehlivou dodatečnou identifikaci narušitele.

Tento bezpečnostní scénář je díky sw propojení mezi vstupy a výstupy Entry kontrolérů, kamerového a poplašného systému využíván investorem i pro jiné krizové situace vyžadující upozornění nebo přímý zásah obsluhy.

Jak případová studie ukázala, samotné nasazení moderního Entry přístupového systému jako i jeho provázanost s dalšími prvky bezpečnosti dovolily investorovi úsporu provozních nákladů na obslužný personál a jednoznačně zvýšily komfort ovládání vnitřní i vnější bezpečnosti školy jako celku.



GPS MONITORING



V divizi GPS monitoringu jsme pokračovali ve zlepšování stávajících funkcí systému KeetecSAT, ale i ve vývoji zcela nových funkcí a zavádění nových zařízení.

Mezi mnoha rozšířeními systému KeetecSAT můžeme zmínit novou funkci Upozornění na ztrátu spojení. Tato funkce je užitečná tehdy, jestliže došlo k vybití akumulátoru vozidla, například vlivem silných mrazů, kdy akumulátor vozidla již není v dobré kondici. S vybitím akumulátoru by zároveň přestalo fungovat samotné monitorování vozidla a v případě jeho krádeže by GPS jednotka nemohla vyslat varovnou SMS (pokud má vozidlo takovou funkci aktivovanou). Kromě tohoto případu může dojít ke ztrátě spojení v důsledku neoprávněné manipulace s GPS zařízením, jeho sabotáží, např. ze strany řidiče - nechtěným odpojením napájení, odpojením antén GPS a GSM, přestřižením kabeláže k anténám nebo tehdy, pokud je vozidlo mimo dosah sítě GSM. Ke ztrátě spojení dojde i v tom případě, že vozidlo přejede do zahraničí - mimo dosah domácího operátora a nemá aktivovanou roamingovou online službu. Při výpadku spojení se data z monitoringu ukládají do interní paměti GPS jednotky. Po obnovení spojení GPS jednotka uložená data odešle na server, kde se „doplní“ a uživatel může využívat kompletní data, generovat reporty, sledovat historii pohybu apod. Pro zachování všech dat i v případě zahraniční cesty je možné nastavit optimální interval ukládání dat v GPS jednotce dle požadavků zákazníka. V současnosti však klesají ceny za poskytování roamingových služeb, takže pro zákazníka je výhodnější zakoupení roamingového paušálu, který zajistí bezproblémový přenos dat.

Upozornění o ztrátě a o obnovení spojení je zasláno automaticky serverem KeetecSAT ve formě e-mailu na výchozí adresu uživatele. Upozornění je generované serverem po uplynutí nastaveného času od ztráty nebo obnovení spojení. Čas je nastavitelný dle požadavku zákazníka, v závislosti na nastavení parametrů GPS jednotky.

Pro společnosti, jejichž pracovníci vykonávají pracovní cesty mimo místa pracoviště, jsme připravili užitečnou pomůcku - nový formulář Vyúčtování pracovní cesty, tedy výpočet tzv. diet. Formulář je součástí reportu Cestovní příkaz, který slouží jako formulář potvrzující pracovní cestu zaměstnance, její trasu a strávený čas na pracovní cestě. Systém využívá údaje z GPS monitorovacího systému na vyplnění reportu Cestovní příkaz. V reportu jsou takto automaticky zahrnuty reálné údaje o provedených jízdách pro konkrétní vozidlo a jeho řidiče. Report lze vygenerovat za zvolené období a slouží jako účetní podklad pro výpočet cestovních náhrad a diet pro zaměstnance.

Do vyúčtování jsme implementovali legislativní podmínky platné pro Slovenskou i Českou republiku.



Vyúčtování se řídí předpisy zákona č. 283/2002 Sb., Zákon o cestovních náhradách (pro Slovenskou republiku) a zároveň předpisy zákona č. 262/2006 Sb., Zákoník práce (pro Českou republiku). Sledujeme samozřejmě i legislativní změny týkající se výše cestovních náhrad a stravného a každou změnu v legislativě aktualizujeme i v systému KeetecSAT. Na základě požadavku našich zákazníků jsme rozšířili Vyúčtování pracovní cesty i o možnost hromadného generování reportu za každý den. Toto rozšíření využívají administrativní pracovníci při zpracování skutečně odpracovaného času řidičů za každý den. Takový výpočet je důležitý při služebních jízdách, které končí řidič v místě svého bydliště, a

nevykonává tak souvislou pracovní cestu mimo místo bydliště.

Další novinkou v GPS monitorovacím systému KeetecSAT je funkce Plánování a vyhodnocení tras. Funkce umožňuje uživateli přímo ve webovém rozhraní napláňovat rozvozové trasy a konkrétní zastávky pro jednotlivá vozidla (např. Adresa odběratele, dodavatele, obchodního partnera atd.). Následně dokáže systém vyhodnocovat skutečný průběh jízd ve formě reportů. Plánování jízd a konkrétních tras pro vozidla je vhodné pro různé spediční společnosti osobních nebo nákladních přepravců nebo pro každého, kdo využívá opakující se trasy. Přesné naplánování takových rozvozových tras výrazně pomůže optimalizovat trasy. Uživatel si může nastavit přesně průjezdná místa, konkrétně ulice nebo obce v rámci trasy, určit zastávky, jejich pořadí, díky čemuž bude vozidlo projíždět trasu hospodárněji. Majitel vozidel takto může dosáhnout zefektivnění jízd zkrácením vzdáleností a času potřebného k projetí dané trasy. Dosáhne tak úsporu nákladů na pohonné hmoty, na opravy a běžnou údržbu vozidla a v neposlední řadě i úsporu nákladů za přesčasy zaměstnanců. Naplánování a kontrola dodržování přesných tras vozidla navíc pomůže eliminovat soukromě najeté kilometry v rámci plánovaných služebních cest.

K dané funkci si uživatel může vygenerovat výstupní report - Vyhodnocení plánování tras. V reportu získá informace o skutečném průběhu jízdy, jednotlivých ujetých vzdálenostech a časech nebo odklonu od naplánované trasy. Report lze vygenerovat v různých formátech, přičemž v rámci webového rozhraní ve formátu HTML je následně možné graficky zobrazit průběh trasy přímo na mapě. Uživatel takto přímo uvidí vykreslenou plánovanou trasu a najeté odklony budou vykresleny výraznou červenou barvou.

Do naší nabídky jsme zařadili i novou řadu produktů - Ochranná síta FUEL GUARD. Ochranná síta slouží pro mechanickou ochranu proti krádeži paliva přes hrdlo palivové nádrže. Síta jsou výborným doplňkem pro nejrůznější stavební, zemědělské, lesní stroje, traktory nebo pro nákladní vozidla. Montují se trvale na původní hrdlo nádrže a zajišťují se proti demontáži nýty nebo speciálními bezpečnostními šrouby a lepicím tmelem. Síta FUEL GUARD jsou vyráběna na míru dle konkrétního typu vozidla, z vysokokvalitní nerezavějící oceli. Na zavírání nádrže se používá nadále původní víko nádrže,



pouze ve speciálních případech je součástí dodávky nové víko. Tankování paliva do nádrže s namontovaným sítem není nijak omezeno, probíhá standardně jako při tankování bez síta. Konstrukce ochranného síta zajišťuje dostatečný průtok paliva, čili nedochází k prodloužení doby tankování paliva.

Takové jednoduché mechanické zabezpečení nádrže přináší vysokou účinnost ochrany a ušetřené prostředky za ukradené palivo. Už zamezení krádeži paliva o objemu 1 nádrže vrátí majiteli vozidla investované prostředky na zakoupení a montáž ochranného síta.

Pro zákazníky KeetecSAT, kteří využívají i zpracování tankování a vyhodnocování spotřeby paliva, jsme rozšířili funkci Import tankovacích karet. Tankování paliva pro každé vozidlo lze do systému zadat pomocí hromadného reportu souboru se soupisem tankování od společnosti, která dodává tankovací kartu. Do systému KeetecSAT jsme implementovali import tankování ve formátech CCS, OMV, Shell, Slovnaft, LUKOIL, DKV, TANKER. Pro ty uživatele, kteří nepoužívají klasické tankovací karty, je určen zjednodušený formát SIMPLE. Tento umožňuje hromadný import tankování, který si může uživatel udělat jednoduše sám vytvořením souboru XLS podle dodaného vzoru. Tankování je možné přidávat i jednotlivě z bločků z registrační pokladny přes funkci Správa tankování, případně přes mobilní aplikaci iOS.

Všechny tyto nové možnosti pro uživatele znamenají zjednodušení a zautomatizování správy vozidel, více možností pro vyhodnocování práce řidičů a vyšší bezpečnost spojenou s vozidly. Na podobném zkvalitňování systému KeetecSAT a rozšiřování možností pro naše zákazníky budeme intenzivně pracovat i nadále.

FUEL GUARD

OCHRANA PROTI KRÁDEŽI PALIVA

www.gpsmonitoring.cz

ROMANA ROUBALÍKOVÁ / OLGA MLÝNKOVÁ / RADMILA KROUPOVÁ / LUCIA BETÁKOVÁ OBCHODNĚ-MARKETINGOVÝ PRACOVNÍK/ADMINISTRATIVNĚ-ODBYTOVÝ PRACOVNÍK



K růstu a změně lidských postojů a myšlení ve velké míře přispívají vztahy. Co je pro tebe nejdůležitější ve vztazích a práci s lidmi?

(Romana) Upřímnost, vzájemná úcta a tolerance.

(Olga) Na tuto otázku neexistuje jednoduchá odpověď.

(Radka) Ve vztazích a práci s lidmi je pro mě nejdůležitější důvěra a slušnost.

(Lucia) U mě je to v první řadě přátelská atmosféra na pracovišti, protože člověk by se měl v práci cítit dobře.

Co se ti na tvé práci nejvíce líbí?

(Romana) Je to asi každodenní variabilita. Možnost být neustále v kontaktu s novými lidmi. A i když je práce jasně dána, nikdy nevíte, co vás v ten den čeká.

(Olga) Nejvíce asi ta rozmanitost a komunikace s lidmi. Není to jen o prodeji a obchodu, ale také o vytváření vztahů se zákazníky a řešení nových technologií v naší divizi. Navíc od malička jsem fanouškem všeho, co se točí kolem aut.

(Radka) Možnost pracovat v mladém kolektivu plném šikovných a zajímavých lidí. Také možnost učit se nové věci.

(Lucia) Na své práci mám nejraději komunikaci s lidmi.

Jak vnímáš neúspěch?

(Romana) Neúspěch vnímám stejně jako každý jiný. S nevolí. Záleží však na každém člověku, co s ním ten neúspěch udělá. Někomu to nakopne k lepším výsledkům, jiného to srazí a dá od daného problému ruce pryč.

(Olga) Neúspěch se nikdy nevnímá dobře, ale snažím se vždy z něj poučit a příště dělat věci jinak. Samozřejmě ne vždy se mi to podaří :).

(Radka) Z neúspěchu jsem zklamaná, ale také ho беру jako výzvu dělat věci do budoucna jinak, lépe.

(Lucia) Neúspěch nevnímám jako konečnou prohru, je to pro mě motivace, jak to příště udělat lépe a uspět.

Ženy jsou velmi často podceňovány v oblasti techniky, jak se ztotožnit s tímto názorem :)?

(Romana) Myslím, že už dávno neplatí, že by ženy měly být v některých profesích horší než muži. Dnes je to velmi vyrovnané.

(Olga) To, že jsem žena, neznamená, že se neorientuji v oblasti techniky. Kdyby tomu tak bylo, nebyla bych člověk na správném místě. Na to, že jsem blondýna, si dokonce myslím, že jsem v oblasti techniky v naší divizi docela schopný článek.

(Radka) Snažím se vyvracet tyto předsudky, ale nastávají situace, v nichž se přeje jen raději obrátit na naše šikovné techniky :).

(Lucia) Různí lidé, různé technické znalosti, určitě nesouhlasím s rozdělením v této kategorii na muže versus ženy. Tak jako např. v gastronomii existuje mnoho kulinářských mistrů - mužů, tak i v oblasti techniky je mnoho „machrů“ žen.

V čem ty jako žena nejvíce pocítuješ pokrok v technologiích?

(Romana) Převážně ve věcech, se kterými se setkávám v každodenním životě. Takže asi to budou smart telefony, smart televize. Dnes díky technologii víme mnohem více.

(Olga) Těžko říct, v čem nejvíce pocítuji pokrok v technologiích, protože tu jsem toho pokroku i součástí. Všechno jde dopředu, musíme se přizpůsobit a jít s proudem nebo ještě lépe, ten proud občas předjet.

(Radka) Nevím, jestli je v tomto časopise taková odpověď „good“, ale samozřejmě jako žena si velice cením všech technologií usnadňujících například práci v domácnosti :).

(Lucia) V dnešní době asi ve všem, vše se neustále vyvíjí a zlepšuje. Občas mám však pocit, že právě to, co by mělo pokročit, stojí na bodu mrazu.

Žijeme v době, kdy se čas již nepočítá na dny, ale spíše na minuty či sekundy. Jak zvládáš boj s časem?

(Romana) Čas se nedá zastavit ani zpomalit. Je tedy na nás, abychom si ho naplánovali tak, abychom stihli vše, co v ten den stihnout máme.

(Olga) Boj s časem zatím našťastí nepocítuji, zeptejte se mě, když budu na mateřské :)

(Radka) Zatím vyhrávám ... ale pravdou je, že poslední dobou mi nedává velký náskok.

(Lucia) Často se nechávám slyšet, že den by měl mít alespoň 36 hodin.

Vzpomeneš si na vtipnou historku, která se ti stala v pracovním prostředí během tvého působení a určitě stojí za zmínku?

(Romana) V TSS jsem zatím necelý měsíc. Ale každý den je plný smíchu. Za to vděčím výborné partě, která ve Zlíně je.

(Olga) Během mého působení v TSS jsem zažila opravdu kopec vtipných historek, ale vtipnější jsou určitě podány naživo s aktéry dané historky. Takže pokud chceš něco vědět, pojď se mnou na pivo (nebo

alespoň na kávu :)).

(Radka) Za zmínku stojí všechny chvíle strávené s kolegy a kolegyněmi na horách, na veletrhu Ampér a různých podobných akcích, protože vždy, když se sejdou všichni naši lidé z divize CCTV, tak je to velká zábava. Nemohu si pomoci, ale náš pan ředitel má na takové dobré lidi prostě čich.

(Lucia) Bylo jich opravdu hodně, ale momentálně mě nenapadá žádná konkrétní.

Určitě existuje věc, která tě dokáže velmi rozladit a naštvat. Která to je?

(Romana) Těžko říct. Možná faleš a neupřímnost. A také určitě, když se zrovna nedaří. Ať už v práci, nebo v osobním životě.

(Olga) Mě? Zkus se zeptat mých kolegů, co mě dokáže rozladit a naštvat a uvidíš, co ti řeknou. (smích)

(Radka) Faleš a vypočítavost!

(Lucia) Lhaní a lenost. V tomto mám jasno.

Naopak určitě existuje i věc, která ti vykouzlí velký úsměv na tváři a pomůže alespoň na chvíli zapomenout na všechny problémy. Prozradíš nám, která věc to je?

(Romana) Každého člověka potěší úspěch, pochvala, dobře odvedená práce.

(Olga) Přece když se něco podaří, tehdy je důvod pro úsměv. A když se zrovna nic nedaří? Nevadí, stačí se zastavit na pobočce ve Zlíně a hned se usmíváte - je tu kolektiv, který nenechá nikoho, aby se mračil.

(Radka) Jsou to určitě chvíle strávené v rodinném kruhu. Čím širší kruh, tím lépe. Také čas strávený děláním radosti druhým lidem. A to, co mě opravdu vždy nejvíce nabije energií, je moje malá neteř se synovcem a samozřejmě moje kočka Daisy.

(Lucia) Brebentění mé dcerky Stellky :).

Pokud by neexistovala profese, kterou momentálně vykonáváš, co jiné bys chtěla dělat?

(Romana) Člověk nikdy neví, co by bylo, kdyby něco nastalo. Bylo by to na osudu, co by mi přihrál do cesty.

(Olga) Chtěla bych být generál, to by mi šlo! (smích) Ale ne, to je vtip. Ani jsem o tom nějak nepřemýšlela, protože v mé profesi se spojuje můj koníček - auta a také kontakt s lidmi, který mám a vždycky jsem měla ráda.

(Radka) Je těžké říci, co by nastalo, kdyby, ale pokud by jen přece, tak bych asi koukala po nějaké profesi, kde bych mohla pracovat s dětmi. To mě moc těší a vnitřně naplňuje.

(Lucia) Nad tímto jsem zatím nikdy neuvažovala.

Pokud bys dostala možnost setkat se s významnou osobností světového rozměru, která by to byla a proč?

(Romana) Každý člověk, který v životě něčeho dosáhl, je svým způsobem zajímavý. Vybrat jednoho by asi nebylo fér vůči ostatním. Ale že bych měla nějakého svého favorita, to se říct nedá.

(Olga) Nikdo mě nenapadá ...

(Radka) Chtěla bych se setkat s mým oblíbeným spisovatelem Irvine D. Yalomem a Doreen Virtue. Důvodem je milion otázek, kterými bych ho hned zasykala.

(Lucia) Čaj o páté s anglickou královnou :).

Které vlastnosti obdivuješ na mužích (hlavně na těch našich)?

(Romana) Asi cílevědomost.

(Olga) Zase nelehká otázka, protože žádní, ani ti naši muži, se nedají házet do jednoho pytle. Ale co se týče kolegů - mužů, u těch našich obdivuji péči o nás dámy. Nenechají nás nikdy „ve stychu“, pomohou, poradí a postarají se o nás. No není ten život v TSS krásný?

(Radka) Vtipnost a kreativitu :) Všechny naše muže chválím, jsou super!

(Lucia) Na mužích (nejen na těch našich) si nejvíce cením, když si umí stát za svým „chlapským“ slovem.

Máš nějaký životní vzor?

(Romana) Životní vzor nemám. Každý, kdo něčeho dosáhl, je mi inspirací, ale není to nic, čím bych se řídila. Navíc to, že je někdo v něčem úspěšný, neznamená, že i já bych v tom byla úspěšná. Proto to beru jako inspiraci, že se někomu podařilo něco skvělého, ale neřídím se tím.

(Olga) Nikdo konkrétní ...

(Radka) Konkrétní osobu vám neřeknu. Prostě jsou to pro mě všichni lidé, kteří žijí své představy, sny a přání.

(Lucia) Konkrétní životní vzor nemám. Snažím se samozřejmě v některých věcech sledovat řízení i jiných lidí, ale moc velkou vážnost tomu nedávám.

Na závěr rozhovoru tě poprosíme, abys nás rozesmála a příjemně den nějakým stručným vtipem. Tak jaký to bude?

(Romana) Ředitel firmy se ptá svého nového řidiče: „Vaše jméno?“

„Milan, pane řediteli.“

„Zásadně neoslovuji zaměstnance křestním jménem. Příjmení?“

„Zlatičko.“

„Tak můžeme vyrazit, Milane!“

(Olga) Na vtipy jsem velmi špatná, ale mám ráda vtipy o blondýnkách, tak jeden „do placu“:

Jakou dostanete odpověď od blondýnky pokud, se jí zeptáte, zda vám svítí blinky?

Ano, ne, ano, ne, ano, ne, ano ...

(Radka) tak tady je jeden takový opravdu dobrý: Češi bojují se Slováky. Jeden Čech to nevydrží a říká: „Kluci, já se raději vzdám. Jak se česky řekne mír?“ Ostatní mu odpoví, že „mier“.

Tak tedy tento Čech vyběhne ze zákopu a řve: „Mier, mier!“

A ze slovenského zákopu se ozve: „Mier, Mier, ved' ja mierim, jen chvílku postoj na mieste!“

(Lucia) Nic tak neuškodí autu, jako když si soused koupí nové.



V ROLI PRIORITY

TSS NA VÝZNAMNÝCH VÝSTAVÁCH

Naše společnost se v roce 2014 i díky projektu Evropské unie „Prezentace na mezinárodních výstavách = vstup na nové trhy!“ mohla zúčastnit tří významných výstav. První výstavou byl AMPER 2014 Brno, o kterém jsme již psali v minulém čísle. V září jsme se zúčastnili výstavy Security Bratislava 2014 a Auto-mechanika Frankfurt. Za zmínku určitě stojí i Avigilon Roadshow, kterou jsme i v tomto roce zorganizovali pro zákazníky.

SECURITY BRATISLAVA

Z oblasti zabezpečovací techniky, informační bezpečnosti, požární ochrany a záchranných systémů jsme se letos stali součástí veletrhu - Security Bratislava, který je významným odborným veletrhem zabezpečovací techniky v rámci České republiky. Vystavovatele tvořili všichni největší hráči v tomto zaměření z celého Slovenska. Překvapivá byla pro nás zejména vysoká návštěvnost a úroveň výstavy. Představili jsme novinky z kamer, turniketů nebo softwarů, které dokážou rozpoznávat obličej. Security Bratislava je v současnosti považován za specializovaný veletrh, který řeší otázky komplexní bezpečnosti a jelikož jeho prioritou je prezentace kvality a nikoli kvantity, nemohli jsme chybět. :)



AVIGILON ROADSHOW

I v tomto roce jsme pro zákazníky zorganizovali školicí roadshow Avigilon. Zákazníci z České republiky měli možnost zúčastnit se školení v Praze či v Ostravě. Pro slovenské zákazníky jsme vybrali Nitru a Košice. Hlavním školitelem byl produktový manažer přímo ze společnosti Avigilon - Marijo Kolovrat.

Zákazníkům jsme představili novinky z produktového portfolia této značky, která patří opravdu mezi špičku. Mimo jiné se zákazníci seznámili i s nejnovativnějším řešením pro megapixelové kamery - HDSM, které přináší úsporu šířky pásma v případě přiblížení na detail obrazu.



AUTOMECHANIKA FRANKFURT

Automechanika Frankfurt je jedním z nejúspěšnějších mezinárodních veletrhů ve Frankfurtu, který svým zaměřením patří mezi nejdůležitější výstavy automobilového průmyslu. Počet vystavovatelů na tomto ročníku dosáhl počet 4500 se zastoupením 74 zemí. Důvodů, pro které jsme se i my rozhodli účastnit této výstavy jako vystavovatel, je samozřejmě více. Prioritním motivem účasti byla pro nás dlouholetá tradice konání veletrhu a samozřejmě enormní účast potenciálních zákazníků nejen ze zemí EU. Do Frankfurtu jsme cestovali s malou dušičkou, ale s velkým odhodláním a Frankfurt jsme opouštěli s hrdostí a obrovskou spokojeností. Po ukončení výstavy můžeme jen konstatovat, že rozhodnutí zúčastnit se této výstavy bylo tím správným rozhodnutím.



KDE SE VÁM UKÁŽEME A JAK ...?

AMPER 24. - 27. 3. 2015 - Brno

ROADSHOW - PŘÍSTUPOVÉ SYSTÉMY duben 2015

PRODUKTOVÉ ŠKOLENÍ - AUTOALARMY KEETEC duben 2015

ŠKOLENÍ GPS MONITORING květen 2015



Další PR akce, bližší informace, konkrétní program, pokyny k účasti, obsazení a kapacitu se dozvíte na naší nové webové stránce www.tssgroup.cz v sekci Kalendář, kde vám nabízíme i možnost individuálních technických školení.

ZE ŽIVOTA TSS

UŽ JSME VELCI, PŘESTĚHOVALI JSME SE!

Bylo už jen otázkou času, kdy bude nutné přestěhovat se do větších prostor. Budova v Trenčíně již dlouhodobě nestačila našim potřebám. Nevyhovující skladové prostory byly nejpalčivějším problémem, který bylo třeba urgentně řešit. Nakonec se jako nejlepší řešení ukázala koupě téměř nové administrativní budovy spolu se skladem v Dubnici nad Váhom. Od začátku roku 2015 již nebudeme tedy působit v Brně, ale od 7. 1. 2015 nás najdete na NOVÉM MÍSTĚ v **Dubnici nad Váhom na adrese Továrenská 4201/50.**

DÁREK ROKU

Náš kolega – Henrich Gero minulý rok oslavil svoje kulaté narozeniny. O opravdu netradiční překvapení se postaral jeden z našich zákazníků. Protože Heňo je známý svým dlouhým pobytem v práci, připravil mu originální dáreček.



AKCE „STRĚL SI DO KOLEGY“

Pravidelně se naši technici setkávají na dvoudenní poradě, během níž celé dva dny řeší problémy, vyměňují si zkušenosti a hledají řešení. Jednoduše klasická porada, po níž je každý rád, že už skončila. Po dni prosezeném ve vydýchané zasedačce každému dobře padne odpolední relax. Tentokrát si kolegové vybrali aktivní odpočinek s trochou adrenalinu. Tak jak aktivně přistupují ke svým pracovním povinnostem, přesně tak odhodlaně bojovali v paintballovém souboji. Nebo že by za tím bylo něco jiného a mohli konečně vrátit některým kolegům dluhy z minulosti? :) Tak či onak, akce splnila svůj účel a kluci určitě budou ještě dlouho vzpomínat na tento souboj.



TSS GROUP - BRNO

Vzhledem ke struktuře Vás, našich zákazníků, jsme přišli s významným rozhodnutím, a to otevřít novou pobočku v Brně! Rozšiřováním naší pobočkové sítě se snažíme být dostupnější, flexibilnější a vždy připraveni reagovat na požadavky a podněty ze strany našich zákazníků. V příjemném prostředí nové pobočky na Vás čeká profesionální a vždy dobře naladěný personál, jako je tomu samozřejmě zvykem i v našich ostatních pobočkách. Věříme, že moderní design prodejny a náš široký sortiment Vás utvrdí v tom, že jsme tím správným obchodním partnerem.



V prostorách nově otevřené pobočky se můžete samozřejmě těšit i na všechny připravované marketingové aktivity, školení, produktové dny a pracovní setkání u šálku dobré kávy s Vaším obchodním zástupcem.

Umístění pobočky v areálu BIBUS je nejen z důvodu dobré dostupnosti a bezproblémového parkování opravdu velmi výhodné.

Věříme, že budete spokojeni a již nyní se těšíme na Vaši návštěvu!



KONTAKTNÍ INFORMACE

BRNO

Vídeňská 204/125
619 00 Brno (v areálu Bibus)

tel.: +420 511 144 623
e-mail: brno@tssgroup.cz

Otevírací hodiny:
pondělí-pátek 8.00 - 16.30 hod



Možnost parkování ve dvoře



Možnost bezhotovostní platby



DAHUA TECHNOLOGY...
...MAKE YOUR LIFE SAFER

dhua
TECHNOLOGY



KAMEROVÉ SYSTÉMY

- analog, HDCVI, IP
- kamery do 12 MPx
- mobilní přístup



PROFESIONÁLNÍ VIDEO STĚNY

- Full HD 46" až 55"
- bezrámová technologie
- 2x2, 2x3, 2x4, 3x3



VIDEO DOMOVNÍ TELEFONY

- IP systém
- přenos videohovoru na mobil
- připojení IP kamer

iDALASTART

DÁLKOVÝ START VOZIDLA

ovládaný originálním dálkovým ovladačem

pro BMW a MINI



**KOMFORTNÍ VYHŘÁTÍ
NEBO VYCHLAZENÍ VOZIDLA**

LOCK
LOCK
LOCK
START!

